



КАТАЛОГ



SK Tuote Oy -финская фирма, разрабатывающая и выпускающая самый широкий в Европе ассортимент кровельных аксессуаров торговой марки **VILPE®**.

SK Tuote Oy выпускает продукцию торговой марки **VILPE®**.

Продукция **VILPE®** решает вопросы качества воздуха в помещениях, вентиляции здания от цоколя до кровли, повышая качество жилья и способствуя сохранению здоровья.

С продукцией **VILPE®** увеличивается срок службы строений, сохраняется их товарная стоимость.

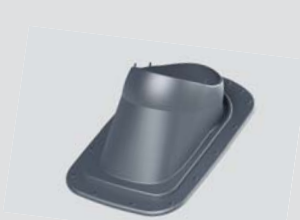
VILPE® -система комплексной вентиляции и воздухообмена для коттеджного и общегражданского строительства, широкий ассортимент уплотнителей, водосточных воронок и дефлекторов для пологих промышленных кровель и самый широкий ассортимент кровельных креплений.

Компания SK Tuote Oy имеет сертификат качества ISO 9001:2008 и экологический сертификат ISO 14001:2004 на разработку, производство и реализацию продукции **VILPE®**.

Новинки



2K -уплотнитель гидрозатвора
стр. 7



CLASSIC VINO 2K проходной элемент, стр. 5



AALTO 2K проходной элемент
стр. 6



ARMOR 2K проходной элемент
стр. 6

Содержание



О продукции VILPE®	4
Проходные элементы для труб Ø 110 -250 мм	5
SOLAR проходные элементы	9
PIIPPU проходные элементы	10
PIIPPU MODULAR проходной элемент	11
Вентиляционные выходы 0 -1300 м³/ч	12
Вытяжка центрального пылесоса	12
S -вентиляционные выходы	13
Специальные вентиляторы	13
Регуляторы	13
P -вентиляторы 0 -1250 м³/ч	14
S -вентиляторы 0 -1250 м³/ч	15
Выбор вентилятора	16
Рабочие характеристики вентиляторов и вент. выходов	17
Вентиляционные выходы канализационных стояков	18
Вентиляция кровли	19
Таблица допустимого уклона кровли для проходных элементов	21
Кровельные люки	21
ROSS цокольный дефлектор	22
Уплотнители выходов антенн и труб	23
Резиновые уплотнители для металлических кровель	23
VELCO приточный вентиль	24
Торцевые заглушки	24
Резиновые уплотнители для битумных кровель	25
ПВХ уплотнители для кровель из ПВХ -материалов	26
Водосточные воронки	26
ALIPA! дефлекторы	27
Проходные элементы для плоской и пологой кровли	27
CROCO A и CROCO B крепления	28
Компоненты для CROCO	29
Фасадные крепления	29
Таблица выбора креплений	30
CROCO -512 крепления	31
POWER A крепления	31
Шайбы	31

VILPE® для скатных кровель

VILPE® для пологих кровель

VILPE® крепления

Новинки



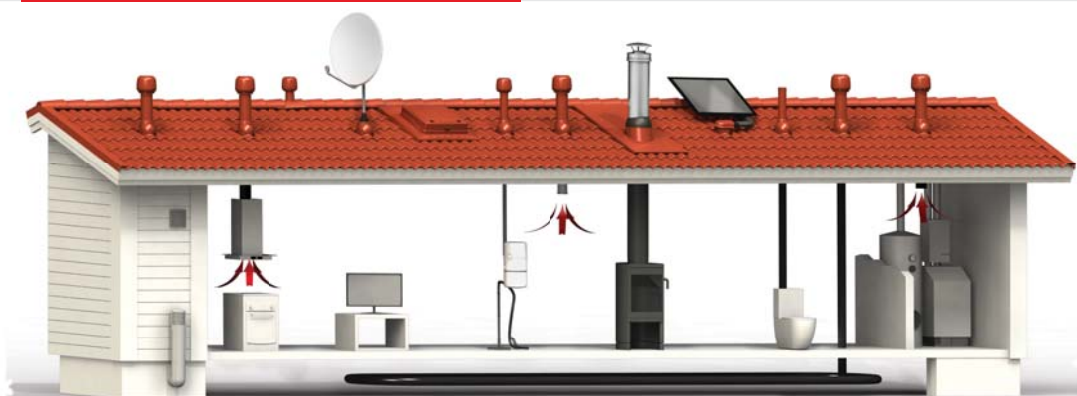
PIIPPU MODULAR проходной элемент
стр. 11



EPDM -BOROT для HUOPA проходного
элемента высокого, стр. 27



VELCO приточный вентиль
стр. 24



- Вентиляторы
- Вентиляционные выходы
- Выходы стояков канализации
- Элементы вентиляции кровли
- Выходы антенн и кабелей
- Выходы дымовых труб
- Кровельные люки
- Цокольные дефлекторы
- Вентиляционные решетки

Чтобы дом оставался здоровым, он должен “дышать”, создавая благоприятные условия для людей, живущих в нём.

Правильно вентилируемый дом не потеряет с годами своей стоимости.

VILPE® решает вопросы вентиляции жилых и подсобных помещений, подкровельного пространства, стояков, подвалов и цоколя здания.

Продукция VILPE®, монтируемая по принципу “сделай сам”, является мечтой строителя. Монтаж кровельных аксессуаров не требует специальных инструментов и навыков. Комплект поставки изделий содержит все необходимое для установки.

При помощи проходных элементов по типу кровельного материала достигается герметичное примыкание на любых кровлях.

Единый дизайн и широкая цветовая гамма изделий придадут кровле законченный вид.

Инструкция по монтажу и уходу дает подробное описание монтажа на различных кровельных покрытиях.

Вентиляторы и вент. выходы модели P

Вентиляторы и вентиляционные выходы модели P герметично монтируются на крыше с помощью проходного элемента, который подбирается по типу кровельного материала и внутреннему диаметру монтируемого изделия. Максимальный угол уклона кровли зависит от кровельного материала и диаметра выводимой трубы (см. таблицу допустимых уклонов, стр. 21).



Вентиляторы и вент. выходы модели S

Вентиляторы и вентиляционные выходы модели S представляют собой колпак-дефлектор. Двигатель вентилятора расположен в колпаке. Модель S устанавливается на готовую трубу, вентиляционную шахту или шумопоглотитель. Модель S применяется в частных и многоквартирных домах для обеспечения поквартирной или поэтажной вентиляции. С помощью вентилятора модели S можно изменить имеющуюся систему естественной вентиляции на принудительную.



VILPE® для пологих кровель

VILPE® включает широкий ассортимент водосточных воронок, дефлекторов, уплотнителей и кровельных креплений для пологих кровель. Все вентиляторы и вентиляционные выходы VILPE® монтируются на пологую битумную кровлю с помощью HУOPA и XL-HУOPA проходного элемента высокого.



Стандартные цвета продукции VILPE®:

 черный -аналог RR 33 -RAL 9005	 синий -аналог RR 35 -RAL 5009*
 коричневый -аналог RR 32	 светло-серый -аналог RAL 7040*
 зеленый -аналог RR 11 -RAL 6020	 баклажан -аналог RR 779*
 серый -аналог RR 23 -RAL 7015	 шоколадный -аналог RR 887 -RAL 8017*
 красный -аналог RR 28/29 -RAL -3009	 бордо -аналог RR 798*
 кирпичный -аналог RR 750 -RAL 8004	

* - данные цвета для ограниченного ассортимента нескладских позиций.

Сырье

Продукция VILPE® изготовлена из ударопрочного полипропилена, не подверженного коррозии, устойчивого к воздействию ультрафиолета и погодных условий. Материал химически нейтрален и экологичен, выдерживает постоянную температуру: -40° С ÷ +80° С и временную: -55° С ÷ +120° С.



Проходные элементы для битумной и сланцевой кровли

VILPE® HS HUOPA/SLATE проходной элемент

для скатной битумной и сланцевой кровли.

Размеры: 518 x 389 мм, ширина фланца 100 мм.

Комплект: проходной элемент, шаблон и набор крепежа.

Устанавливается при монтаже кровли.

черный	741062
коричневый	741064
зеленый	741066
серый	741067
красный	741068
кирпичный	741069
светло-серый	741061



VILPE® HUOPA проходной элемент высокий

для плоских и пологих битумных кровель.

Размеры: 595 x 503 мм, высота ворота 210 мм, ширина фланца 152 мм.

Комплект: проходной элемент. Устанавливается при монтаже кровли.

черный	740752
серый	740757



Проходные элементы для фальцевой и готовой битумной кровли

VILPE® CLASSIC проходной элемент

для фальцевой и готовой скатной битумной кровли.

Размеры: 351 x 266 мм. Комплект: проходной элемент,

кольцо гидрозатвора, шаблон, монтажная инструкция

и набор крепежа. Устанавливается на готовую кровлю.

черный	732562
коричневый	732564
зеленый	732566
серый	732567
красный	732568
кирпичный	732569
светло-серый	732561
синий	732565
шоколадный	73256B



VILPE® CLASSIC VINO 2K проходной элемент

для фальцевой и готовой скатной битумной кровли. В комплект

входит двухкомпонентный 2K -уплотнитель гидрозатвора.

Размеры: 433 x 276 мм. Комплект: проходной элемент,

2K-уплотнитель гидрозатвора, 2 шаблона и набор крепежа.

Устанавливается на готовую кровлю.

черный	746002
коричневый	746004
зеленый	746006
серый	746007
красный	746008
кирпичный	746009
светло-серый	746001



Проходные элементы для металлической кровли

VILPE® PELTI проходной элемент

для металлочерепицы с высотой профиля до 38 мм.

Размеры: 344 x 460 мм. Комплект: проходной элемент,

резиновый уплотнитель, кольцо гидрозатвора, герметик,

шаблон, монтажная инструкция и набор крепежа.

Устанавливается при монтаже и на готовую кровлю.

черный	73552
коричневый	73554
зеленый	73558
серый	73557
красный	73556
кирпичный	73559
светло-серый	73551
синий	73555
баклажан	7355A
шоколадный	7355B
бордо	7355W



VILPE® MUOTOKATE проходной элемент

для металлочерепицы типа Monterrey (ширина

волны ≈ 183 мм, длина профиля min 350 мм,

высота профиля ≈ 39 мм). Размеры: 330 x 261 мм.

Комплект: проходной элемент, кольцо гидрозатвора,

монтажная инструкция, шаблон, герметик и набор крепежа.

Устанавливается при монтаже и на готовую кровлю.

черный	75172
коричневый	75174
зеленый	75176
серый	75177
красный	75178
кирпичный	75179
синий	75175
баклажан	7517A
шоколадный	7517B
бордо	7517W



VILPE® MUOTOKATE 2K проходной элемент

для металлочерепицы типа Monterrey (ширина волны ≈ 183 мм,

длина профиля min 350 мм, высота профиля ≈ 39 мм). В комплект

входит двухкомпонентный 2K-уплотнитель гидрозатвора.

Размеры: 330 x 261 мм. Комплект: проходной элемент,

2K-уплотнитель гидрозатвора, 2 шаблона, герметик и набор крепежа.

Устанавливается при монтаже и на готовую кровлю.

черный	300032
коричневый	300034
зеленый	300036
серый	300037
красный	300038
кирпичный	300039





VILPE® DECRA проходной элемент

для металлочерепицы типа Decra. Размеры: 374 x 290 мм.
Комплект: проходной элемент, кольцо гидрозатвора, герметик, шаблон и набор крепежа. Устанавливается при монтаже и на готовую кровлю (на готовую при доступе со стороны чердака).

VILPE® NERA проходной элемент

для металлочерепицы типа Finnera (ширина волны 190 мм, длина профиля 330 мм, высота профиля 52 мм). Размеры: 358 x 248 мм.
Комплект: проходной элемент, кольцо гидрозатвора, герметик, шаблон и набор крепежа. Устанавливается при монтаже и на готовую кровлю.

VILPE® AALTO 2K проходной элемент

для металлочерепицы типа Adamante. В комплект входит двухкомпонентный 2K -уплотнитель гидрозатвора. Размеры: 346 x 264 мм.
Комплект: проходной элемент, 2K -уплотнитель гидрозатвора, 2 шаблона, герметик и набор крепежа. Устанавливается при монтаже и на готовую кровлю.

VILPE® ARMOR 2K проходной элемент

для металлочерепицы типа Armorigium. В комплект входит двухкомпонентный 2K -уплотнитель гидрозатвора. Размеры: 350 x 145 мм.
Комплект: проходной элемент, 2K -уплотнитель гидрозатвора, 2 шаблона, герметик и набор крепежа. Устанавливается при монтаже и на готовую кровлю.

VILPE® VARTTI (Eternit) проходной элемент

для кровли из материала Vartti, Tupla-Vartti и Minerit-Ranch, с шириной волны 177 мм, высотой волны 57 мм. Размеры: 620 x 480 мм.
Комплект: проходной элемент. Устанавливается при монтаже и на готовую кровлю.

Проходные элементы для натуральной черепицы

VILPE® UNIVERSAL проходной элемент

для всех видов цементно -песчаной и керамической черепицы. Монтируется на 1-, 2-волновой и гладкой черепице. Размеры: 529 x 398 мм.
Комплект: проходной элемент, набор уплотнителей, планка упора, кольцо гидрозатвора, монтажная инструкция и набор крепежа. Устанавливается при монтаже и на готовую кровлю.

VILPE® UNIVERSAL 2K проходной элемент

для всех видов цементно -песчаной и керамической черепицы. Монтируется на 1-, 2-волновой и гладкой черепице. В комплект входит двухкомпонентный 2K -уплотнитель гидрозатвора. Размеры: 529 x 398 мм.
Комплект: проходной элемент, набор уплотнителей, планка упора, 2K -уплотнитель гидрозатвора, монтажная инструкция, шаблон и набор крепежа. Устанавливается при монтаже и на готовую кровлю.

VILPE® TIILI проходной элемент

для цементно -песчаной черепицы. Заменяет одну двухволновую черепицу шириной 330 мм и высотой волны 27 -40 мм. Размеры: 440 x 330 мм.
Комплект: проходной элемент, кольцо гидрозатвора, монтажная инструкция и набор крепежа. Устанавливается при монтаже и на готовую кровлю

Цвет Код изд.

черный 732612
коричневый 732614
зеленый 732616
серый 732617
красный 732618
кирпичный 732619



черный 740762
коричневый 740764
зеленый 740766
серый 740767
красный 740768
кирпичный 740769
шоколадный 74076B



черный 740742
коричневый 740744
зеленый 740746
серый 740747
красный 740748
кирпичный 740749
баклажан 74074A
шоколадный 74074B
бордо 74074W



черный 746012
коричневый 746014
зеленый 746016
серый 746017
красный 746018
кирпичный 746019
баклажан 74601A
шоколадный 74601B
бордо 74601W



черный 74007
коричневый 740074
зеленый 740076
серый 740077
красный 740078
кирпичный 740079



черный 792102
коричневый 792104
зеленый 792106
серый 792107
красный 792108
кирпичный 792109



черный 300012
коричневый 300014
зеленый 300016
серый 300017
красный 300018
кирпичный 300019



черный 74011
коричневый 74013
зеленый 74019
серый 74017
красный 74015
кирпичный 74021
светло-серый 74012
синий 74014





	Цвет	Код изд.	
<p>VILPE® TIILI 2K проходной элемент для цементно -песчаной черепицы. Заменяет одну двухволновую черепицу шириной 330 мм и высотой волны 27 -40 мм. В комплект входит двухкомпонентный 2K-уплотнитель гидрозатвора. Размеры: 440 x 330 мм. Комплект: проходной элемент, 2K-уплотнитель гидрозатвора, монтажная инструкция, шаблон и набор крепежа. Устанавливается при монтаже и на готовую кровлю</p>	черный коричневый зеленый серый красный кирпичный светло-серый	300002 300004 300006 300007 300008 300009 300001	
<p>VILPE® MONZA проходной элемент для черепицы Röben Monza Plus. Заменяет одну черепицу на кровле. Размеры: 467 x 303 мм. Комплект: проходной элемент, кольцо гидрозатвора, монтажная инструкция и набор крепежа. Устанавливается при монтаже и на готовую кровлю. .</p>	черный коричневый красный кирпичный	740772 740774 740778 740779	
<p>VILPE® CARPI проходной элемент для черепицы Kapriówka. Заменяет четыре черепицы на кровле. Размеры: 698 x 358 мм. Комплект: проходной элемент, кольцо гидрозатвора, монтажная инструкция и набор крепежа. Устанавливается при монтаже и на готовую кровлю.</p>	черный коричневый красный кирпичный	740782 740784 740788 740789	
<p>VILPE® BALANCE проходной элемент для черепицы Creaton Balance. Заменяет одну черепицу на кровле. Размеры: 505 x 324 мм. Комплект: проходной элемент, кольцо гидрозатвора, монтажная инструкция и набор крепежа. Устанавливается при монтаже и на готовую кровлю.</p>	черный коричневый серый красный кирпичный	741072 741074 741077 741078 741079	
<p>VILPE® RENESANS проходной элемент для черепицы Koramic Renesansowa L15. Заменяет одну черепицу на кровле. Размеры: 450 x 282 мм. Комплект: проходной элемент, кольцо гидрозатвора, монтажная инструкция и набор крепежа. Устанавливается при монтаже и на готовую кровлю.</p>	черный коричневый серый красный кирпичный	741082 741084 741087 741088 741089	
<p>VILPE® PIEMONTE проходной элемент для черепицы Röben Piemont. Заменяет одну черепицу на кровле. Размеры: 477 x 294 мм. Комплект: проходной элемент, кольцо гидрозатвора, монтажная инструкция и набор крепежа. Устанавливается при монтаже и на готовую кровлю.</p>	черный коричневый серый красный кирпичный	741092 741094 741097 741098 741099	
<p>VILPE® VITTINGE проходной элемент 1-волновый для черепицы E13 размером 420 x 235 мм. Размеры: 410 x 240 мм, высота волны 65 мм.</p>	кирпичный	74009	
<p>VILPE® VITTINGE проходной элемент 2-волновый для черепицы T11 размером 420 x 280 мм. Размеры: 410 x 275 мм, высота волны 55 мм. Комплект: проходной элемент, кольцо гидрозатвора, монтажная инструкция и набор крепежа. Устанавливается при монтаже и на готовую кровлю.</p>	кирпичный	74010	
<p>VILPE® VITTINGE 2K проходной элемент 1-волновый для черепицы E13 размером 420 x 235 мм. Размеры: 410 x 240 мм, высота волны 65 мм</p>	кирпичный	300029	
<p>VILPE® VITTINGE 2K проходной элемент 2-волновый для черепицы T11 размером 420 x 280 мм. Размеры: 410 x 275 мм, высота волны 55 мм. Комплект: проходной элемент, 2K-уплотнитель гидрозатвора, шаблон и набор крепежа. Устанавливается при монтаже и на готовую кровлю.</p>	кирпичный	300059	
<p>VILPE® 2K-уплотнитель гидрозатвора гарантирует полную герметичность прохода через гидрозащитную пленку. Размеры: 505 x 268 мм. Комплект: 2K -уплотнитель гидрозатвора, шаблон, клипсы и набор крепежа.</p>	черный	73212	



VILPE® XL-TIILI проходной элемент

для цементно-песчаной черепицы. Заменяет две двухволновые черепицы шириной 330 мм и высотой волны 27 -40 мм. Размеры: 810 x 330 мм.

Комплект: XL-проходной элемент, XL-кольцо гидрозатвора, монтажная инструкция и набор крепежа. Устанавливается при монтаже и на готовую кровлю.

Цвет

Код изд.

черный
коричневый
зеленый
серый
красный
кирпичный

740102
740104
740106
740107
740108
740109



VILPE® XL-HUOPA проходной элемент

для скатной битумной кровли.

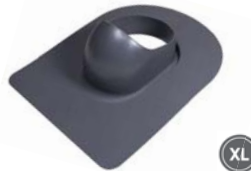
Размеры: 800 x 590 мм, ширина фланца 163 мм.

Комплект: XL-проходной элемент.

Устанавливается при монтаже кровли.

черный
коричневый
зеленый
серый
красный
кирпичный

740042
740044
740046
740047
740048
740049

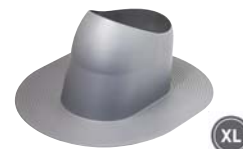


VILPE® XL-HUOPA проходной элемент высокий

для плоских и пологих битумных кровель. Размеры: 743 x 574 мм, ширина фланца 150 мм, высота ворота 300 мм. Комплект: XL-проходной элемент высокий. Устанавливается при монтаже кровли.

черный
серый

740052
740057



VILPE® XL-CLASSIC проходной элемент

для фальцевой и готовой скатной битумной кровли. Размеры: 551 x 347 мм.

Комплект: XL-проходной элемент, XL-кольцо гидрозатвора, шаблон и набор крепежа. Устанавливается на готовую кровлю.

черный
коричневый
зеленый
серый
красный
кирпичный

732542
732544
732546
732547
732548
732549



VILPE® XL-UNIVERSAL/PELTI проходной элемент

для металлочерепицы независимо от профиля и всех видов цементно-песчаной и керамической черепицы. Размеры: 960 x 544 мм. Комплект: XL-проходной элемент, XL-кольцо гидрозатвора, уплотнительная лента, монтажная инструкция и набор крепежа. Устанавливается при монтаже и на готовую кровлю.

черный
коричневый
зеленый
серый
красный
кирпичный

735502
735504*
735506
735507
735508
735509



* -RR 32 (оттенок металлочерепицы)

VILPE® XL-MUOTOKATE проходной элемент

для металлочерепицы типа Monterrey (ширина волны ≈ 183 мм, длина профиля min 350 мм, высота профиля ≈ 39 мм).

Размеры: 942 x 541 мм. Комплект: XL-проходной элемент, XL-кольцо гидрозатвора, уплотнительная лента, монтажная инструкция и набор крепежа. Устанавливается при монтаже и на готовую кровлю.

черный
коричневый
зеленый
серый
красный
кирпичный

735512
735514*
735516
735517
735518
735519



* -RR 32 (оттенок металлочерепицы)

VILPE® MUOTOKATE примыкание

для стыковки металлочерепицы типа Monterrey (ширина волны ≈ 183 мм, длина профиля min 350 мм, высота профиля ≈ 39 мм). с XL-MUOTOKATE проходным элементом и другими конструкциями. Размеры: 244 x 541 мм.

Комплект: MUOTOKATE примыкание, монтажная инструкция и набор крепежа.

черный
коричневый
зеленый
серый
красный
кирпичный

740092
740094
740096
740097
740098
740099



Трапецевидный профиль. Спец. решение.

Для металла с высоким трапецевидным профилем и ситуаций, когда невозможно использовать стандартные проходные элементы, предлагается установить на скат лист гладкого металла, заведя верхний край под конек кровли, затем на лист установить проходной элемент CLASSIC или XL-CLASSIC.



VILPE® SOLAR ПРОХОДНЫЕ ЭЛЕМЕНТЫ

VILPE® SOLAR проходной элемент для вывода на кровлю кабелей и труб малых диаметров. Размер отверстия 100 x 60 мм. Комплект: комплект проходного элемента с установленным посадочным кольцом, нижняя и верхняя часть ворота, крышка, уплотнитель, монтажная инструкция и набор крепежа. Для вывода на кровлю кабелей и трубок диаметром меньше 60 мм отдельно приобретается SOLAR уплотнитель 4 - 50 мм.



VILPE® для скатных кровель

	Цвет	Код изд.	
VILPE® SOLAR HUOPA проходной элемент для скатной битумной кровли. . Размеры: 583 x 488 мм, ширина фланца 159 мм, отверстие 100x60 мм. Устанавливается при монтаже кровли.	черный	75642	
	коричневый	75644	
	зеленый	75646	
	серый	75647	
	красный	75648	
	кирпичный	75649	
VILPE® SOLAR HUOPA проходной элемент высокий для плоских и пологих битумных кровель. Размеры: 595 x 503 мм, ширина фланца 152 мм, высота ворота 210 мм, отверстие 100x60 мм. Устанавливается при монтаже кровли.	черный	75672	
VILPE® SOLAR CLASSIC проходной элемент для фальцевой и готовой скатной битумной кровли. Размеры: 351 x 266 мм, отверстие 100x60 мм. Устанавливается на готовую кровлю.	черный	75622	
	коричневый	75624	
	зеленый	75626	
	серый	75627	
	красный	75628	
	кирпичный	75629	
VILPE® SOLAR PELTI проходной элемент для металлочерепицы с высотой профиля до 38 мм. Размеры: 344 x 460 мм, отверстие 100x60 мм. Устанавливается при монтаже и на готовую кровлю.	черный	75612	
	коричневый	75614	
	зеленый	75616	
	серый	75617	
	красный	75618	
	кирпичный	75619	
VILPE® SOLAR MUOTOKATE проходной элемент для металлочерепицы типа Monterrey (ширина волны ≈ 183 мм, длина профиля min 350 мм, высота профиля ≈ 39 мм). Размеры: 330 x 261 мм, отверстие 100x60 мм. Устанавливается при монтаже и на готовую кровлю.	черный	75632	
	коричневый	75634	
	зеленый	75636	
	серый	75637	
	красный	75638	
	кирпичный	75639	
VILPE® SOLAR UNIVERSAL проходной элемент для кровли из всех видов цементно-песчаной и керамической черепицы. Монтируется на 1-, 2-волновой и гладкой черепице. Размеры: 529 x 398 мм, отверстие 100x60 мм. Устанавливается при монтаже и на готовую кровлю.	черный	75652	
	коричневый	75654	
	зеленый	75656	
	серый	75657	
	красный	75658	
	кирпичный	75659	
VILPE® SOLAR TIILI проходной элемент для кровли из цементно-песчаной черепицы. Заменяет одну двухволновую черепицу шириной 330 мм и высотой волны 27 -40 мм. Размеры: 440 x 330 мм, отверстие 100x60 мм. Устанавливается при монтаже и на готовую кровлю.	черный	75602	
	коричневый	75604	
	зеленый	75606	
	серый	75607	
	красный	75608	
	кирпичный	75609	
VILPE® SOLAR VITTINGE проходной элемент 1-волновой для черепицы E13 размером 420 x 235 мм. Размеры: 410 x 240 мм, высота волны 65 мм, отверстие 100x60 мм.	кирпичный	75662	
VILPE® SOLAR VITTINGE проходной элемент 2-волновой для черепицы T 11 размером 420 x 280 мм. Размеры: 410 x 275 мм, высота волны 55 мм, отверстие 100x60 мм. Устанавливается при монтаже и на готовую кровлю.	кирпичный	75664	
VILPE® SOLAR уплотнитель 4 -50 мм для кабелей и трубок диаметром меньше 60 мм. Размеры: Ø 4 - 60 мм. Заменяет уплотнитель из комплекта поставки SOLAR проходного элемента.	черный	75701	

VILPE® ПИППУ ПРОХОДНЫЕ ЭЛЕМЕНТЫ ДЛЯ КРУГЛЫХ ДЫМОВЫХ ТРУБ

Цвет

Код изд.

Код изд.

Для монтажа на битумной кровле используется только ПИППУ проходной элемент.

VILPE® ПИППУ проходной элемент круглый

для дымовых труб диаметром 200 - 380 мм.

Размеры NO.1: 652 x 558 мм (для труб Ø 200 - 265 мм).

Размеры NO.2: 946 x 644 мм (для труб Ø 280 - 380 мм).

Комплект: проходной элемент, резиновый уплотнитель, металлический хомут и монтажная инструкция.

черный

коричневый

зеленый

серый

красный

кирпичный

NO.1

741022

741024

741026

741027

741028

741029

NO.2

741032

741034

741036

741037

741038

741039



Для натуральной, металлочерепицы и фальцевой кровли: ПИППУ проходной элемент с окантовкой и уплотнитель гидрозатвора (для зеленого и красного цветов: ПИППУ проходной элемент, окантовка и уплотнитель гидрозатвора).

Уплотнитель гидрозатвора не входит в комплект и заказывается отдельно.

VILPE® ПИППУ проходной элемент + окантовка

Размеры окантовки NO.1: верхний лист: 700 x 652 мм, нижний лист: 700 x 650 мм.

Размеры окантовки NO.2: верхний лист: 1050 x 785 мм, нижний лист: 1052 x 783 мм.

Комплект: комплект ПИППУ проходного элемента, 2 металлических листа, уплотнительная лента и набор крепежа.

черный

коричневый

серый

кирпичный

NO.1

742422

742424

742427

742429

NO.2

742432

742434

742437

742439



VILPE® Окантовка ПИППУ проходного элемента

Размеры: верхний лист: 1100 x 785 мм; 2 боковых листа: 1100 x 545 мм.

Комплект: 3 металлических листа, уплотнительная лента, герметик, шаблон и набор крепежа.

зеленый

красный

741016

741018



VILPE® ПИППУ уплотнитель гидрозатвора

Размеры: NO.1: 2 x (471 x 566) мм.

Размеры: NO.2: 2 x (501 x 681) мм.

Комплект: 2 пластиковые половинки, резиновый уплотнитель и бутиловая лента.

черный

NO.1

73206

NO.2

73208



Если расстояние до конька крыши больше 1,1 м, применяется дополнительный лист окантовки или дополнительная окантовка или ROOFIT примыкание (для натуральной двухволновой черепицы).

VILPE® Дополнительный лист окантовки

ПИППУ проходного элемента

Размеры листа NO.1: 700 x 655 мм.

Размеры листа NO.2: 1000 x 788 мм.

Комплект: 1 металлический лист.

черный

коричневый

серый

кирпичный

NO.1

742402

742404

742407

742409

NO.2

742412

742414

742417

742419



VILPE® Дополнительная окантовка

ПИППУ проходного элемента

Размеры листа: 1000 x 785 мм.

Комплект: 2 металлических листа и уплотнительная лента.

зеленый

красный

741046

741048

741046

741048



VILPE® ROOFIT примыкание

для стыковки кровли из натуральной двухволновой черепицы с окантовкой дымоходов и других конструкций.

Размеры: 311 x 804 мм.

Комплект: ROOFIT примыкание и набор крепежа.

черный

коричневый

зеленый

серый

красный

кирпичный

740292

740294

740296

740297

740298

740299



Для облегчения монтажа на фальцевой кровле дополнительно приобретаются крепежные планки.

черный

741020

VILPE® Крепежные планки

Размеры: 1180 x 103 x 39 мм.

Комплект: 4 оцинкованных планки и набор крепежа.



Допустимый угол уклона кровли для ПИППУ проходного элемента:

ПИППУ NO.1

• труба Ø 200: 8 - 50°

• труба Ø 265: 8 - 40°

ПИППУ NO.2

• труба Ø 280: 8 - 60°

• труба Ø 380: 8 - 50°



VILPE® PIPPU ПРОХОДНЫЕ ЭЛЕМЕНТЫ ДЛЯ КВАДРАТНЫХ В СЕЧЕНИИ ТРУБ

Новый VILPE® PIPPU MODULAR проходной элемент

VILPE® PIPPU MODULAR проходной элемент предназначен для герметизации вывода на кровлю квадратных в сечении дымовых труб размером 320 x 320.....370 x 370 мм.

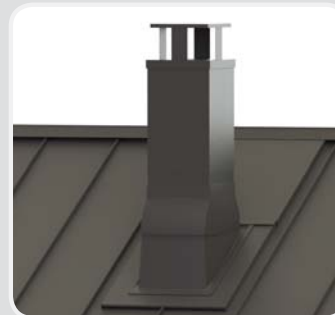
Для монтажа на битумной кровле применяется PIPPU MODULAR проходной элемент. Для монтажа на всех видах кровли, кроме битумной, необходимы PIPPU MODULAR проходной элемент + окантовка.

Уплотнитель гидрозатвора не входит в комплект изделия.

Если расстояние до конька крыши больше 1,1 м, применяется дополнительный лист окантовки или ROOFIT примыкание (для натуральной двухволновой черепицы).

Крепежные планки облегчают монтаж PIPPU MODULAR проходного элемента на фальцевой кровле.

Монтаж PIPPU MODULAR проходного элемента, как и всех изделий серии VILPE®, осуществляется быстро и просто, по принципу "сделай сам". Комплект проходного элемента содержит все необходимое для монтажа.



Цвет

Код изд.

Для монтажа на битумной кровле.

VILPE® PIPPU MODULAR проходной элемент

для дымовых труб размером 320 x 320...370 x 370 мм.

Размеры: 946 x 644 мм. Комплект: проходной элемент, ворот, монтажная инструкция и 2 набора крепежа.

черный
серый

742532
742537



Для монтажа на натуральной, металлочерепице и фальцевой кровле.

VILPE® PIPPU MODULAR проходной элемент + окантовка

для дымовых труб размером 320 x 320...370 x 370 мм. Размеры окантовки: верхний лист: 1050 x 785 мм, нижний лист: 1052 x 783 мм.

Комплект: проходной элемент, ворот, верхний и нижний листы окантовки, монтажная инструкция и 2 набора крепежа.

черный
серый
кирпичный

742502
742507
742509



Если расстояние до конька крыши больше 1,1 м, используют дополнительный лист окантовки NO.2 или ROOFIT примыкание (для натуральной двухволновой черепицы), см.стр.10.

VILPE® Дополнительный лист окантовки NO.2

PIPPU проходного элемента

Размеры листа: 1000 x 788 мм.

Комплект: 1 металлический лист.

черный
серый
кирпичный

742412
742417
742419



Для облегчения монтажа на фальцевой кровле дополнительно приобретаются крепежные планки.

VILPE® Крепежные планки

Размеры: 1180 x103 x 39 мм.

Комплект: 4 оцинкованных планки и набор крепежа.

черный

741020



Дополнительно можно приобрести металлический кожух трубы, состоящий из двух частей. Кожух телескопический, что позволяет регулировать высоту кожуха.

VILPE® КОЖУХ ТРУБЫ ТЕЛЕСКОПИЧЕСКИЙ

для дымовых труб размером 320 x 320...370 x 370 мм.

Размеры: 392 x 392 x (2x665) мм.

Комплект: 2 части кожуха и набор крепежа.

черный
серый
кирпичный

742512
742517
742519



Допустимый угол уклона кровли для PIPPU MODULAR проходного элемента:

- труба 320 x 320 мм: 8 - 50°
- труба 370 x 370 мм: 8 - 47°



VILPE® ВЕНТИЛЯЦИОННЫЕ ВЫХОДЫ 0 - 1300 м³/ч

	Цвет	Код изд.	Код изд.	Код изд.	
VILPE® 125/ИЗ/700 вентиляционный выход VILPE® 125/ИЗ/500 вентиляционный выход VILPE® 125/ИЗ/400 вентиляционный выход Размеры: Ø воздуховода 125 мм, внешний Ø 160 мм, высота 700, 500 и 400 мм. Комплект: труба с колпаком и набор крепежа.	черный	73442	734402	734412	
	коричневый	734434	734404	734414	
	зеленый	734436	734406	734416	
	серый	734437	734407	734417	
	красный	734438	734408	734418	
	кирпичный	734439	734409	734419	
	светло-серый	734431	734401		
	синий	734435	734405		
	баклажан		73440A		
	шоколадный		73440B		
бордо		73440W			
VILPE® 160/ИЗ/700 вентиляционный выход VILPE® 160/ИЗ/500 вентиляционный выход Размеры: Ø воздуховода 160 мм, внешний Ø 225 мм, высота 700 и 500 мм. Комплект: труба с колпаком и набор крепежа.	черный	74163	741692		
	коричневый	741684	741694		
	зеленый	741686	741696		
	серый	741687	741697		
	красный	741688	741698		
	кирпичный	741689	741699		
	светло-серый	741681	741691		
	синий	741685			
VILPE® XL-160/ИЗ/700 вентиляционный выход VILPE® XL-160/ИЗ/500 вентиляционный выход Размеры: Ø воздуховода 160 мм, внешний Ø 300 мм, высота 700 и 500 мм. Комплект: труба с колпаком и набор крепежа.	черный	741772	741782		
	коричневый	741774	741784		
	зеленый	741776	741786		
	серый	741777	741787		
	красный	741778	741788		
	кирпичный	741779	741789		
VILPE® XL-200/ИЗ/700 вентиляционный выход VILPE® XL-200/ИЗ/500 вентиляционный выход Размеры: Ø воздуховода 200 мм, внешний Ø 300 мм, высота 700 и 500 мм. Комплект: труба с колпаком и набор крепежа.	черный	741702	741712		
	коричневый	741704	741714		
	зеленый	741706	741716		
	серый	741707	741717		
	красный	741708	741718		
	кирпичный	741709	741719		
VILPE® XL-250/ИЗ/700 вентиляционный выход VILPE® XL-250/ИЗ/500 вентиляционный выход Размеры: Ø воздуховода 250 мм, внешний Ø 300 мм, высота 700 и 500 мм. Комплект: труба с колпаком и набор крепежа.	черный	741752	741762		
	коричневый	741754	741764		
	зеленый	741756	741766		
	серый	741757	741767		
	красный	741758	741768		
	кирпичный	741759	741769		





ВЫТЯЖКА ЦЕНТРАЛЬНОГО ПЫЛЕСОСА

	Цвет	Код изд.	
VILPE® 75/110/500 вытяжная труба Выход на кровлю трубы центрального пылесоса. Размеры: высота 500 мм, Ø внутренней трубы 75 мм, внешний Ø 110 мм. Комплект: труба с колпаком и переходником Ø 50 / 44 мм и набор крепежа.	черный	74222	
	коричневый	74224	
	зеленый	74226	
	серый	74227	
	красный	74228	
	кирпичный	74229	






VILPE® ВЕНТИЛЯЦИОННЫЕ ВЫХОДЫ 0 - 1300 м³/ч




	Цвет	Код изд.	Код изд.	
VILPE® S -125 вентиляционный выход Размеры: Ø воздуховода 125 мм, основание 250 x 250 мм. VILPE® S -160 вентиляционный выход Размеры: Ø воздуховода 160 мм, основание 300 x 300 мм. .Комплект: колпак, основание с соединительным патрубком, монтажная инструкция и набор крепежа.	черный	741802	S -125 741822	
	коричневый	741804	741824	
	зеленый	741806	741826	
	серый	741807	741827	
	красный	741808	741828	
	кирпичный	741809	741829	
VILPE® S -200 вентиляционный выход Размеры: Ø воздуховода 200 мм, основание 400 x 400 мм. VILPE® S -250 вентиляционный выход Размеры: Ø воздуховода 250 мм, основание 400 x 400 мм. .Комплект: колпак, основание с соединительным патрубком, монтажная инструкция и набор крепежа.	черный	741842	S -200 741862	
	коричневый	741844	741864	
	зеленый	741846	741866	
	серый	741847	741867	
	красный	741848	741868	
	кирпичный	741849	741869	

VILPE® для скатных кровель

СПЕЦИАЛЬНЫЕ ВЕНТИЛЯТОРЫ

	Цвет	Код изд.	Код изд.	
VILPE® ECo110P/110/700 вентилятор VILPE® ECo110P/110/500 вентилятор Вентилятор постоянного тока для вентиляции биотуалетов и удаления почвенного газа радона. Заводская настройка на 3 В. 0 -600 м³/ч (при напряжении 10 в). Размеры: Ø воздуховода 110 мм, внешний Ø 160 мм, высота 700 и 500 мм. Комплект: вентилятор, монтажная инструкция и набор крепежа. Для монтажа отдельно приобретается проходной элемент по типу кровли.	черный	700 мм 737322	500 мм 737352	
	коричневый	737324	737354	
	зеленый	737326	737356	
	серый	737327	737357	
	красный	737328	737358	
	кирпичный	737329	737359	
	светло-серый	737321		
VILPE® ECo110S вентилятор Вентилятор постоянного тока для вентиляции биотуалетов и удаления почвенного газа радона. Заводская настройка на 3 В. 0 -600 м³/ч (при напряжении 10 в). Размеры: Ø воздуховода 160 мм. Комплект: вентилятор и монтажная инструкция. При необходимости отдельно заказывается основание E120S размером 250 x 250 мм.	черный	737332		
	коричневый	737334		
	зеленый	737336		
	серый	737337		
	красный	737338		
	кирпичный	737339		
	светло-серый	737331		
VILPE® TI-17 каминный вентилятор Для обеспечения хорошей тяги в каминах и печах. Размеры: ширина 300 мм, длина 300 мм, высота 180 мм. Комплект: каминный вентилятор, эл.кабель (1м), разводная коробка, изолирующая подложка, металлические угольники (4 шт.), инструкция и набор крепежа.	черный	735098		

РЕГУЛЯТОРЫ

	Код изд.	
VILPE® ECo Регулятор 0 -10 В Для плавной регулировки скорости вращения ECo вентиляторов. Сигнал на выходе 0 -10 В с регулировкой минимального и максимального напряжения. Класс защиты: IP40/54. Размеры: 850 x 850 мм.	735028	
VILPE® Тиристор -2299 AG поверхностный Для плавной регулировки скорости вращения вентиляторов на переменном токе. Номинальный ток: 1 А. Размеры: 81 x 81 x 63 мм.	735022	
VILPE® Тиристор -2299 UCJ утопленный Для плавной регулировки скорости вращения вентиляторов на переменном токе. Номинальный ток: 1 А. Размеры: 81 x 81 x 22 мм.	735024	



VILPE® E120P/125/700 вентилятор

VILPE® E120P/125/500 вентилятор

VILPE® E120P/125/400 вентилятор

0 -400 м³/ч. Тип двигателя АС. Размеры: Ø воздуховода 125 мм, внешний Ø 160 мм, высота 700, 500 и 400 мм. Скорость вращения плавно регулируется тиристором, который приобретается отдельно.

Комплект: вентилятор, монтажная инструкция и набор крепежа.

VILPE® E190P/125/700 вентилятор

VILPE® E190P/125/500 вентилятор

0 -500 м³/ч. Тип двигателя АС. Размеры: Ø воздуховода 125 мм, внешний Ø 225 мм, высота 700 и 500 мм. С шумопоглотителем. Скорость вращения плавно регулируется тиристором, который приобретается отдельно.

Комплект: вентилятор, монтажная инструкция и набор крепежа.

VILPE® ECo190P/125/700 вентилятор

VILPE® ECo190P/125/500 вентилятор

0 -700 м³/ч. Тип двигателя DC. Размеры: Ø воздуховода 125 мм, внешний Ø 225 мм, высота 700 и 500 мм. С шумопоглотителем. Скорость вращения плавно регулируется регулятором 0 -10 V, который приобретается отдельно. Комплект: вентилятор, монтажная инструкция и набор крепежа.

VILPE® E220P/160/700 вентилятор

VILPE® E220P/160/500 вентилятор

0 -800 м³/ч. Тип двигателя АС. Размеры: Ø воздуховода 160 мм, внешний Ø 225 мм, высота 700 и 500 мм. Скорость вращения плавно регулируется тиристором, который приобретается отдельно.

Комплект: вентилятор, монтажная инструкция и набор крепежа.

VILPE® ECo220P/160/700 вентилятор

VILPE® ECo220P/160/500 вентилятор

0 -1000 м³/ч. Тип двигателя DC. Размеры: Ø воздуховода 160 мм, внешний Ø 225 мм, высота 700 и 500 мм. Скорость вращения плавно регулируется регулятором 0 -10 V, который приобретается отдельно.

Комплект: вентилятор, монтажная инструкция и набор крепежа.

VILPE® XL-E220P/160/700 вентилятор

VILPE® XL-E220P/160/500 вентилятор

0 -800 м³/ч. Тип двигателя АС. Размеры: Ø воздуховода 160 мм, внешний Ø 300 мм, высота 700 и 500 мм. Скорость вращения плавно регулируется тиристором, который приобретается отдельно.

Комплект: вентилятор, монтажная инструкция и набор крепежа.

VILPE® XL-ECo250P/200/700 вентилятор

VILPE® XL-ECo250P/200/500 вентилятор

0 -1250 м³/ч. Тип двигателя DC. Размеры: Ø воздуховода 200 мм, внешний Ø 300 мм, высота 700 и 500 мм. Скорость вращения плавно регулируется регулятором 0 -10 V, который приобретается отдельно.

Комплект: вентилятор, монтажная инструкция и набор крепежа.

Цвет Код изд. Код изд. Код изд.

черный	73482	73492	734492
коричневый	73484	73494	734494
зеленый	73486	73496	734496
серый	73487	73497	734497
красный	73488	73498	734498
кирпичный	73489	73499	734499
светло-серый		73491	

черный	73532	73592
коричневый	73534	73594
зеленый	73536	73596
серый	73537	73597
красный	73538	73598
кирпичный	73539	73599
светло-серый	73531	

черный	737302	737342
коричневый	737304	737344
зеленый	737306	737346
серый	737307	737347
красный	737308	737348
кирпичный	737309	737349
светло-серый	737301	737341

черный	73462	73472
коричневый	73464	73474
зеленый	73466	73476
серый	73467	73477
красный	73468	73478
кирпичный	73469	73479
светло-серый		73471

черный	737372	737382
коричневый	737374	737384
зеленый	737376	737386
серый	737377	737387
красный	737378	737388
кирпичный	737379	737389
светло-серый	737371	737381

черный	734512	734502
коричневый	734514	734504
зеленый	734516	734506
серый	734517	734507
красный	734518	734508
кирпичный	734519	734509

черный	737432	737442
коричневый	737434	737444
зеленый	737436	737446
серый	737437	737447
красный	737438	737448
кирпичный	737439	737449





Цвет

Код изд.

VILPE® E120S вентилятор

0-400 м³/ч. Тип двигателя АС. Диаметр воздуховода 125 мм.
Скорость вращения плавно регулируется тиристором, который приобретается отдельно.
Комплект: вентилятор и монтажная инструкция. При необходимости отдельно заказывается основание E120S.

VILPE® Основание E120S

Основание для E120S и ECo110S вентилятора.
Размеры: 250 x 250 мм, диаметр патрубка: 125/135 мм.
Комплект: основание, инструкция по монтажу и набор крепежа.

VILPE® E190S вентилятор

0-500 м³/ч. Тип двигателя АС. Диаметр воздуховода 125 мм.
Скорость вращения плавно регулируется тиристором, который приобретается отдельно.
Комплект: вентилятор и монтажная инструкция. При необходимости отдельно заказывается основание E190S.

VILPE® ECo190S вентилятор

0-700 м³/ч. Тип двигателя DC. Диаметр воздуховода 125 мм.
Скорость вращения плавно регулируется регулятором 0-10 V, который приобретается отдельно. Комплект: вентилятор и монтажная инструкция. При необходимости отдельно заказывается основание E190S.

VILPE® Основание E190S

Основание для E190S и ECo190S вентилятора.
Размеры: 300 x 300 мм, диаметр патрубка: 125/135 мм.
Комплект: основание, инструкция по монтажу и набор крепежа.

VILPE® E220S вентилятор

0-800 м³/ч. Тип двигателя АС. Диаметр воздуховода 160 мм.
Скорость вращения плавно регулируется тиристором, который приобретается отдельно.
Комплект: вентилятор и монтажная инструкция. При необходимости отдельно заказывается основание E220S.

VILPE® Основание E220S























Основание для E220S и ECo220S вентилятора.
Размеры: 300 x 300 мм, диаметр патрубка: 160/165 мм.
Комплект: основание, инструкция по монтажу и набор крепежа.

VILPE® ECo220S вентилятор

0-1000 м³/ч. Тип двигателя DC. Диаметр воздуховода 160 мм.
Скорость вращения плавно регулируется регулятором 0-10 V, который приобретается отдельно. Комплект: вентилятор, основание E220S и 2 монтажные инструкции.
В комплект входит основание E220S..

VILPE® ECo250S вентилятор

0-1250 м³/ч. Тип двигателя DC. Диаметр воздуховода 200 мм.
Скорость вращения плавно регулируется регулятором 0-10 V, который приобретается отдельно. Комплект: вентилятор, основание E250S и 2 монтажные инструкции.
В комплект входит основание E250S размером 400 x 400 мм...

черный	735812		
коричневый	735814		
зеленый	735816		
серый	735817		
красный	735818		
кирпичный	735819		
черный	736722		
коричневый	736724		
зеленый	736726		
серый	736727		
красный	736728		
кирпичный	736729		
черный	73582		
коричневый	73584		
зеленый	73586		
серый	73587		
красный	73588		
кирпичный	73589		
черный	737312		 
коричневый	737314		
зеленый	737316		
серый	737317		
красный	737318		
кирпичный	737319		
светло-серый	737311		
черный	736862		
коричневый	736864		
зеленый	736866		
серый	736867		
красный	736868		
кирпичный	736869		
светло-серый	736861		
черный	735912		
коричневый	735914		
зеленый	735916		
серый	735917		
красный	735918		
кирпичный	735919		
черный	736842		
коричневый	736844		
зеленый	736846		
серый	736847		
красный	736848		
кирпичный	736849		
черный	737392		 
коричневый	737394		
зеленый	737396		
серый	737397		
красный	737398		
кирпичный	737399		
светло-серый	737391		
черный	737452		  
коричневый	737454		
зеленый	737456		
серый	737457		
красный	737458		
кирпичный	737459		

Выбор вентилятора для воздухообмена жилых помещений

Исходные данные:

- полное замещение воздуха за 2 часа (0,5-кратный обмен), как того требуют нормы ЕС;
- вентилятор работает на 70 % от максимальной мощности;
- потери давления в системе 5 Па на метр длины вентиляционных труб (усредненно);
- м² - максимальная площадь вентилируемых помещений.

Потери давления в системе зависят от многих факторов: от длины и диаметра вентиляционных труб, от количества и типа колен и узлов системы, от скорости воздушного потока в трубах. В доме общей площадью 120 - 150 м² потери давления в системе общей принудительной вентиляции дома составляют в среднем 100 Па.



Вентилятор	Ø мм	50 Па	100 Па	150 Па
E120	125 мм	220 м ²	180 м ²	135 м ²
E190 с шумопоглотителем	125 мм	270 м ²	230 м ²	180 м ²
ЕСо190 с шумопоглотителем	125 мм	360 м ²	340 м ²	310 м ²
E220	160 мм	410 м ²	360 м ²	300 м ²
ЕСо220	160 мм	490 м ²	440 м ²	390 м ²
ЕСо250	200 мм	660 м ²	630 м ²	600 м ²

Данные таблицы ориентировочны



Выбор вентилятора для кухонной вытяжки

По нормам ЕС: воздушный поток кухонной вытяжки должен составлять 90 м³/час; допустимый уровень шума на кухне 33 dB и при максимальной нагрузке вентилятора не более 43 dB; потери давления в системе кухонной вытяжки составляют в среднем 30 Па.



Вентилятор	Ø мм	50 Па	100 Па
E120	125 мм	270 м ³ /ч	216 м ³ /ч
E190 с шумопоглотителем	125 мм	342 м ³ /ч	288 м ³ /ч
ЕСо190 с шумопоглотителем	125 мм	461 м ³ /ч	432 м ³ /ч
E220	160 мм	504 м ³ /ч	432 м ³ /ч
ЕСо220	160 мм	616 м ³ /ч	558 м ³ /ч
ЕСо250	200 мм	828 м ³ /ч	796 м ³ /ч

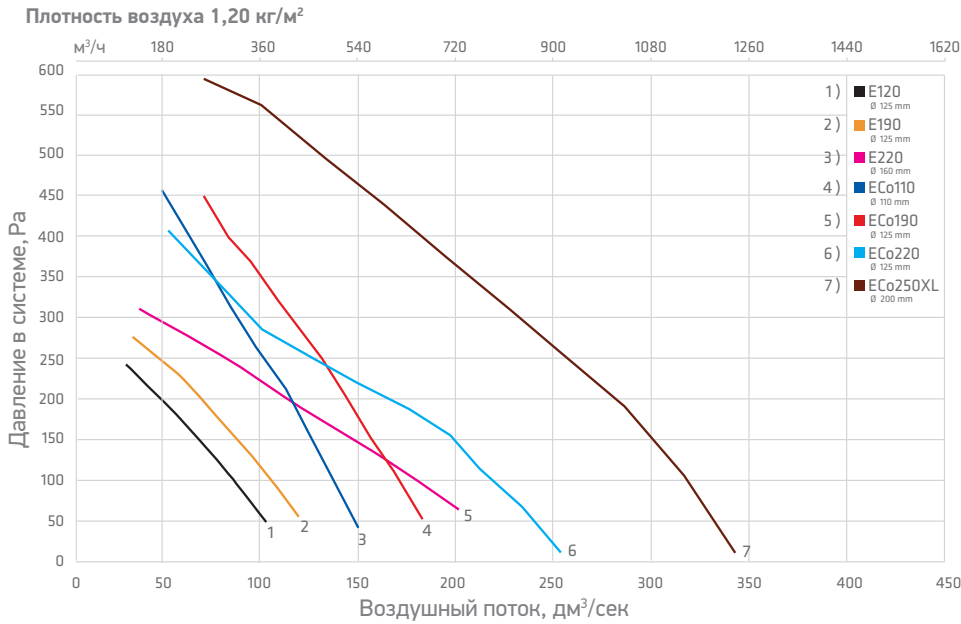
Данные таблицы ориентировочны



Таблица выбора вентилятора

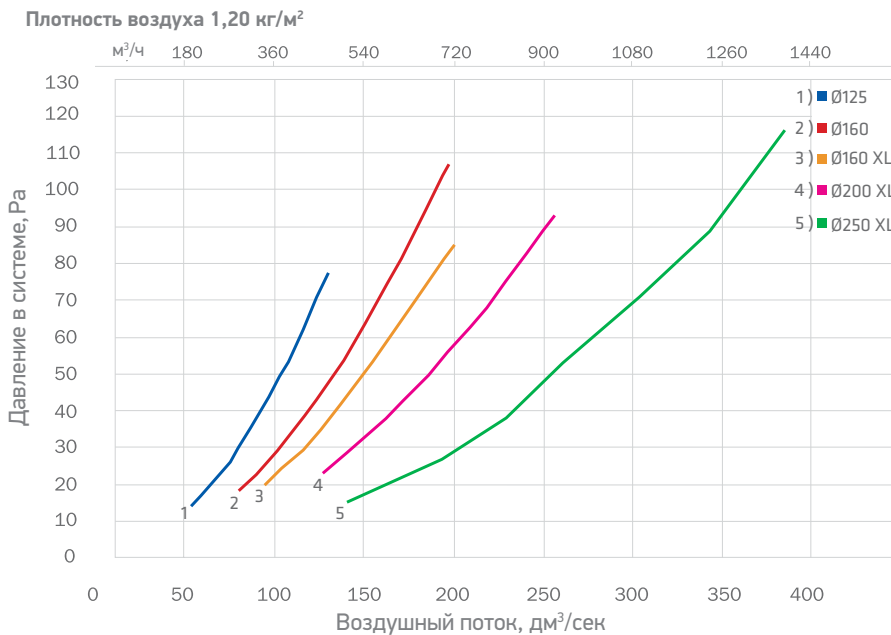
Вентилятор	Воздушный поток при различных давлениях, м ³ /ч								
	Р - модель	Ø мм	об/мин	Pa: 50	100	150	200	250	300
E120		125	2350	360	330	250	180		
E190		125	2350	430	400	330	260	180	
ЕСо190		125	3200	660	618	571	523	476	419
E220		160	2600	760	650	540	430	290	150
ЕСо220		160	2580	881	797	710	587	469	360
ЕСо250		200	2560	1187	1142	1082	1015	928	836

VILPE® вентиляторы



Данные таблицы для вентилятора ECo110 соответствуют регулировке на 10 В.

VILPE® вентиляционные выходы



Внимание! Указанные значения воздушных потоков достигаются только при создании принудительной тяги, например двигателем кухонной вытяжки или канальным вентилятором.

Электротехнические характеристики VILPE® вентиляторов

Тип вентилятора	Номинальная мощность	Номинальный ток	Рабочее напряжение	Конденсатор	Скорость вращения
E120	52 W	0,23 A	230 V/50 HZ	1,5 µF	2350 об./мин.
E190	52 W	0,23 A	230 V/50 HZ	1,5 µF	2350 об./мин.
E220	85 W	0,38 A	230 V/50 HZ	3 µF	2600 об./мин.
ECo110	83 W	0,75 A	230 V/50 HZ	-	3200 об./мин.
ECo190	83 W	0,75 A	230 V/50 HZ	-	3200 об./мин.
ECo220	85 W	0,70 A	230 V/50 HZ	-	2580 об./мин.
ECo250	165 W	1,40 A	230 V/50 HZ	-	2560 об./мин.



ВЕНТИЛЯЦИОННЫЕ ВЫХОДЫ КАНАЛИЗАЦИОННЫХ СТОЯКОВ*

	Цвет	Код изд.	Код изд.	
VILPE® 110/ИЗ/500 вентиляционный выход VILPE® 110/ИЗ/350 вентиляционный выход Вентиляционный выход канализационного стояка изолированный. Размеры: высота 500 и 350 мм, внутренний Ø 110 мм, внешний Ø 160 мм. Комплект: труба и набор крепежа.		500 мм	350 мм	
	черный	74161	74132	
	коричневый	741664	74134	
	зеленый	741666	74136	
	серый	741667	74137	
	красный	741668	74138	
	кирпичный	741669	74139	
	светло-серый	741661		
	синий	741665		
VILPE® Колпак -160 Колпак для труб с внешним Ø 160 мм. Создает дополнительную тягу в трубе. Высота колпака 221 мм. Комплект: колпак.	черный	73182		
	коричневый	731834		
	зеленый	731836		
	серый	731837		
	красный	731838		
	кирпичный	731839		
	светло-серый	731831		
	синий	731835		
VILPE® 110/500 вентиляционный выход VILPE® 110/300 вентиляционный выход Вентиляционный выход канализационного стояка. Размеры: высота 500 и 300 мм, Ø 110 мм. Комплект: труба и набор крепежа.		500 мм	300 мм	
	черный	74110	74122	
	коричневый	741124	74124	
	зеленый	741126	74126	
	серый	741127	74127	
	красный	741128	74128	
	кирпичный	741129	74129	
	светло-серый	741121	74121	
	синий	741125		
VILPE® Колпак -110 Колпак для труб Ø 110 мм. Создает дополнительную тягу в трубе. Высота колпака 192 мм. Комплект: колпак.	черный	731152		
	коричневый	731154		
	зеленый	731156		
	серый	731157		
	красный	731158		
	кирпичный	731159		
	светло-серый	731151		
	синий	731155		
* Для соединения вентиляционного выхода с канализационным стояком отдельно заказывается гофрированная труба.				
VILPE® Труба -110 гофрированная Для соединения вентиляционного выхода с канализационным стояком диаметром 110 мм. Размеры: длина 400 мм, диаметр 110 мм. Комплект: гофрированная труба и 2 металлических хомута.	черный	74202		
VILPE® Адаптер -75 для гофрированной трубы Если диаметр канализационной трубы 75 мм, для соединения ее с гофрированной трубой дополнительно заказывается адаптер Ø 75/110.	черный	74203		
VILPE® Изолирующий кожух -110 Для теплоизоляции вентиляционного выхода Ø 110 мм. Размеры: высота 475 мм, внешний Ø 160 мм. Комплект: изолирующий кожух, инструкция по монтажу и набор крепежа.	черный	74172		
	коричневый	741744		
	зеленый	741746		
	серый	741747		
	красный	741748		
	кирпичный	741749		



ВЕНТИЛЯЦИЯ КРОВЛИ

VILPE® HUORA -KTV вентиль

Кровельный вентиль для вентиляции скатной битумной кровли.
Размеры: 450 x 380 мм, ширина фланца 102 мм.
Комплект: вентиль, шаблон и набор крепежа.
Устанавливается при монтаже кровли.

VILPE® HUORA -KTV/HARJA вентиль

Кровельный вентиль для вентиляции скатной битумной кровли.
Размеры: 439 x 439 мм. Ширина фланца 100 мм.
Комплект: вентиль с вставленным фильтром, монтажная инструкция и набор крепежа. Устанавливается при монтаже кровли.

VILPE® Адаптер для HUORA -KTV/HARJA

Адаптер для соединения HUORA -KTV/HARJA кровельного вентиля с выводимой трубой. Комплект: адаптер.

VILPE® AIRIDGE FELT коньковый вентиль

Коньковый вентиль для вентиляции битумной кровли.
Размеры: 580 x 325 x 30 мм. Комплект: вентиль и монтажная инструкция.
Устанавливается при монтаже кровли.

VILPE® CLASSIC -KTV вентиль

Кровельный вентиль для вентиляции фальцевой и готовой скатной битумной кровли.
Размеры: 351 x 266 мм. Комплект: вентиль с резиновой прокладкой, кольцо гидрозатвора, монтажная инструкция, шаблон и набор крепежа.
Устанавливается на готовую кровлю.

VILPE® PELTI -KTV вентиль

Кровельный вентиль для вентиляции металлочерепицы с высотой профиля до 38 мм.
Размеры: 344 x 460 мм. Комплект: вентиль, кольцо гидрозатвора, резиновый уплотнитель, шаблон, герметик, монтажная инструкция и набор крепежа.
Устанавливается при монтаже и на готовую кровлю.

VILPE® PELTI -KTV/HARJA

Коньковый кровельный вентиль для вентиляции металлических кровель.
Размеры: 350 x 225 мм, отверстие вентиля соответствует диаметру 160 мм.
Комплект: крышка вентиля с фильтром, рамка уплотнителя, 2 торцевых уплотнителя, монтажная инструкция и набор крепежа. Устанавливается на готовую кровлю.

VILPE® MUOTOKATE -KTV вентиль

Кровельный вентиль для вентиляции металлочерепицы типа Monterrey (ширина волны ≈ 183 мм, длина профиля min 350 мм, высота профиля ≈ 39 мм).
Размеры: 330 x 261 мм. Комплект: вентиль с резиновой прокладкой, кольцо гидрозатвора, монтажная инструкция, шаблон, герметик и набор крепежа.
Устанавливается при монтаже и на готовую кровлю.

VILPE® DECRA -KTV вентиль

Кровельный вентиль для вентиляции металлочерепицы типа Decra.
Размеры: 374 x 290 мм. Комплект: вентиль, кольцо гидрозатвора, шаблон, герметик и набор крепежа. Устанавливается при монтаже и на готовую кровлю (на готовую при доступе со стороны чердака).

Цвет

Код изд.

черный 780132
коричневый 780134
зеленый 780136
серый 780137
красный 780138
кирпичный 780139
синий 780135



черный 753112
коричневый 753114
зеленый 753116
серый 753117
красный 753118
кирпичный 753119



черный 731983



черный 73090



черный 732532
коричневый 732534
зеленый 732536
серый 732537
красный 732538
кирпичный 732539
синий 732535



черный 73332
коричневый 73334
зеленый 73336
серый 73337
красный 73338
кирпичный 73339



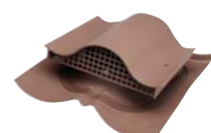
черный 733912
коричневый 733914
зеленый 733916
серый 733917
красный 733918
кирпичный 733919
синий 733915



черный 75272
коричневый 75274
зеленый 75276
серый 75277
красный 75278
кирпичный 75279
синий 75275



черный 732692
коричневый 732694
зеленый 732696
серый 732697
красный 732698
кирпичный 732699



ВЕНТИЛЯЦИЯ КРОВЛИ

VILPE® UNIVERSAL -KTV вентиль

Кровельный вентиль для вентиляции цементно-песчаной и керамической черепицы. Монтируется на 1-, 2-волновой и гладкой черепице. Размеры: 529 x 398 мм. Комплект: вентиль, набор уплотнителей проходного элемента, планка упора, кольцо гидрозатвора, монтажная инструкция и набор крепежа. Устанавливается при монтаже и на готовую кровлю.

VILPE® TIILI -KTV вентиль

Кровельный вентиль для вентиляции кровли из цементно-песчаной черепицы. Заменяет одну двухволновую черепицу шириной 330 мм и высотой волны 27 -40 мм. Размеры: 440 x 330 мм. Комплект: вентиль с 2-мя паратен. уплотнителями по краям, кольцо гидрозатвора, монтажная инструкция и набор крепежа. Устанавливается при монтаже и на готовую кровлю.

VILPE® H-T ALIPAI коньковый для черепицы

Коньковый кровельный дефлектор для вентиляции черепичной кровли. Заменяет одну коньковую черепицу. Размеры: высота с колпаком 300 мм, длина 420 мм. Комплект: дефлектор с колпаком, переходник, монтажная инструкция и набор крепежа. Устанавливается при монтаже и на готовую кровлю.

VILPE® Адаптер для KTV

Адаптер для соединения KTV кровельного вентиля с выводимой трубой. Комплект: адаптер и набор крепежа.

VILPE® ALIPAI -75 дефлектор коньковый

Размеры: Ø 75 мм, общая высота 480 мм. Угол уклона 27°.

VILPE® ALIPAI -110 дефлектор коньковый

Размеры: Ø 110 мм, общая высота 450 мм. Угол уклона 27°.

VILPE® ALIPAI -160 дефлектор коньковый

Размеры: Ø 160 мм, общая высота 500 мм. Угол уклона 27°.

VILPE® ALIPAI -110 дефлектор скатный

Размеры: Ø 110 мм, ширина проходного элемента 488 мм, длина проходного элемента 583 мм, общая высота 686 мм. Включает стандартный HUOPA проходной элемент.

VILPE® 110/300/H вентиляционный выход+колпак

Для вентиляции кровельных конструкций и чердачных помещений.

Размеры: высота 300 мм, диаметр 110 мм.

Комплект: труба и набор крепежа.

Для монтажа отдельно заказывается проходной элемент по типу кровельного материала.

VILPE® 110/200/H вентиляционный выход+колпак

Для вентиляции кровельных конструкций и чердачных помещений.

Размеры: высота 200 мм, диаметр 110 мм.

Комплект: труба и набор крепежа.

Для монтажа отдельно заказывается проходной элемент по типу кровельного материала.

Цвет

Код изд.

черный	792162
коричневый	792164
зеленый	792166
серый	792167
красный	792168
кирпичный	792169



черный	794192
коричневый	794194
серый	794197
красный	794198



черный	733902
коричневый	733904
зеленый	733906
серый	733907
красный	733908
кирпичный	733909



черный	731982
--------	--------



черный	730090
--------	--------



черный	730130
--------	--------

черный	73018
--------	-------



черный	73012
--------	-------

черный	741302
коричневый	741304
зеленый	741306
серый	741307
красный	741308
кирпичный	741309
светло-серый	741301
баклажан	74130A
шоколадный	74130B
бордо	74130W



черный	741312
коричневый	741314
зеленый	741316
серый	741317
красный	741318
кирпичный	741319



Максимальный угол уклона кровли для проходных элементов и труб разного диаметра.

Проходной элемент	Труба Ø 110 мм	Труба Ø 125 мм	Труба Ø 160 мм	Труба XL Ø 160 мм	Труба XL Ø 200 мм	Труба XL Ø 250 мм
HS HUOPA/SLATE* /XL -HUOPA	53 ¹⁾ (36) ⁵⁾	54 ²⁾ (36) ⁵⁾	49 ³⁾ (36 ⁴⁾) ⁵⁾	47	48	45
HUOPA высокий /XL -HUOPA высокий**	27	25	20	40	35	30
CLASSIC /XL -CLASSIC	55 ⁶⁾	55 ⁷⁾	48 ⁷⁾	47	47	47
CLASSIC VINO 2K	57	57	52	-	-	-
PELTI	45	40	27	-	-	-
MUOTOKATE /XL -MUOTOKATE	50 ⁸⁾	45 ⁹⁾	40 ¹⁰⁾	47	47	47
XL -UNIVERSAL/PELTI	-	-	-	47	47	47
DECRA	45	45	45	-	-	-
NERA	57 ⁶⁾	57 ⁷⁾	50 ⁷⁾	-	-	-
AALTO 2K	55	50	45	-	-	-
ARMOR 2K	55	50	40	-	-	-
VARTTI	45	45	45	-	-	-
UNIVERSAL	55	55	45	-	-	-
TIILI /XL -TIILI	48	48	37	47	45	43
MONZA	60 ¹¹⁾	52 (60) ¹²⁾	48	-	-	-
CARPI	60 ¹¹⁾	25 (54) ¹²⁾	20	-	-	-
BALANCE	60 ¹¹⁾	54 (60) ¹²⁾	49	-	-	-
RENESANS	60 ¹¹⁾	44 (57) ¹²⁾	38	-	-	-
PIEMONTE	60 ¹¹⁾	50 (60) ¹²⁾	45	-	-	-
VITTINGE 1 -волн.	45	40	30	-	-	-
VITTINGE 2 -волн.	55	50	35	-	-	-

Минимальный рекомендуемый угол уклона кровли для монтажа проходных элементов 11,5 градусов (за исключением HS HUOPA/SLATE, см. ниже).

* – минимальный угол уклона кровли указан в скобках.

** – HUOPA проходной элемент высокий рекомендуется устанавливать на кровлях с уклоном не более 1:5.

- 1) – уклон 59°, если труба продлевается напрямую в подкровельное пространство. Надо подрезать ворот трубы.
- уклон 77°, если труба не продлевается напрямую в подкровельное пространство. Надо подрезать ворот трубы и ворот проходного элемента.
- 2) – уклон 57°, если подрезать ворот трубы.
- 3) – уклон 52°, если подрезать ворот проходного элемента.
- 4) – Минимальный угол уклона для трубы 160 без разворота трубы. Надо подрезать ворот проходного элемента.

Данные таблицы ориентировочны. Высота профиля и место установки уплотнителя гидрозатвора могут изменить допустимый угол уклона.

- 5) – уклон 11°, если развернуть трубу на 180 градусов и подрезать ворот проходного элемента.
- 6) – в комплекте с гофрированной трубой допустимый угол монтажа возрастает.
- 7) – при необходимости подрезать ворот трубы и проходного элемента.
- 8) – уклон 53°, если подрезать ворот трубы.
- 9) – уклон 48°, если подрезать ворот трубы.
- уклон 50°, если подрезать ворот проходного элемента.
- 10) – уклон 42°, если подрезать ворот трубы.
- уклон 45°, если подрезать ворот проходного элемента.
- 11) – угол уклона указан в комплекте с гофрированной трубой.
- 12) – угол уклона можно увеличить, если подрезать ворот трубы и проходного элемента, применить гибкий переходник и укоротить внутреннюю трубу (максимальный угол указан в скобках).

КРОВЕЛЬНЫЕ ЛЮКИ

VILPE® HUOPA кровельный люк

для битумных кровель. Технический (пожарный) люк для доступа в подкровельное пространство и на крышу.

Размеры: отверстие 657x657 мм, общий размер 963x963x211 мм.

Комплект: кровельный люк и монтажная инструкция.

Цвет

Код изд.

черный	738842
коричневый	738844
зеленый	738846
серый	738847
красный	738848
кирпичный	738849



VILPE® UNIROOF кровельный люк

для натуральной, металлочерепицы и фальцевой кровли.

Технический (пожарный) люк для доступа в подкровельное пространство и на крышу.

Размеры: отверстие 654x656 мм, общий размер 1180x900x243 мм.

Комплект: кровельный люк, UNIROOF уплотнитель гидрозатвора, 3 булпроновых уплотнителя, монтажная инструкция и набор крепежа.

В комплект входит UNIROOF уплотнитель гидрозатвора.

черный	738852
коричневый	738854
зеленый	738856
серый	738857
красный	738858
кирпичный	738859
светло-серый	738851



ROSS ЦОКОЛЬНЫЙ ДЕФЛЕКТОР

ROSS цокольный дефлектор предназначен для вентиляции цокольного пространства здания, удаления радона и влаги из цоколя, для притока свежего воздуха в расположенные в подвале баню, гараж, котельную, в качестве заборного элемента для подачи воздуха в камин и т.д.

Конструкция дефлектора препятствует попаданию в подвал снега, мусора и грызунов. Высота трубы дефлектора регулируется: трубу можно нарастить удлинителем или отпилить до нужной высоты.



Цвет

Код изд.

VILPE® ROSS -125/135 дефлектор

Размеры: площадь отверстия 95 см²; внутренний диаметр горизонтального патрубка 125,2 мм, внешний 131,2 мм; высота 1026 мм. Комплект: дефлектор, вертикальная труба, патрубок, 2 монтажных хомута, монтажный патрубок, 4 кронштейна для крепления к стене, крепление -удлинитель и набор крепежа.

светло-серый
черный
серый
красный
маляр.белый
бежевый

790311
790312
790317
790318
790320
790321



VILPE® ROSS -160/170 дефлектор

Размеры: площадь отверстия 201 см²; внутренний диаметр горизонтального патрубка 160 мм, внешний 168,2 мм; высота 1042 мм. Комплект: дефлектор, вертикальная труба, патрубок, 2 монтажных хомута, монтажный патрубок, 4 кронштейна для крепления к стене, крепление -удлинитель и набор крепежа.

светло-серый
черный
серый
красный
маляр.белый
бежевый

790361
790362
790367
790368
790370
790371



VILPE® ROSS -200/210 дефлектор

Размеры: площадь отверстия 314 см²; внутренний диаметр горизонтального патрубка 193 мм, внешний 200 мм; высота 1356 мм. Комплект: дефлектор, вертикальная труба, 2 монтажных хомута, монтажный патрубок, 2 кронштейна для крепления к стене и адаптер 200.

светло-серый
черный
серый
красный
маляр.белый
бежевый

790381
790382
790387
790388
790390
790391



VILPE® ROSS -125 удлинитель

Для наращивания высоты ROSS -125/135 дефлектора. Размеры: высота трубы 445 мм. Комплект: вертикальная труба 125, 4 кронштейна для крепления к стене и набор крепежа.

светло-серый
черный
серый
красный
маляр.белый
бежевый

790411
790412
790417
790418
790420
790421



VILPE® ROSS -160 удлинитель

Для наращивания высоты ROSS -160/170 дефлектора. Размеры: высота трубы 445 мм. Комплект: вертикальная труба 160, 4 кронштейна для крепления к стене и набор крепежа.

светло-серый
черный
серый
красный
маляр.белый
бежевый

790461
790462
790467
790468
790470
790471



VILPE® ROSS -125/110 ремонтный комплект

для замены старой вентиляционной трубы диаметром 110 мм. Размеры: высота 885 мм, площадь отверстия 95 см². Комплект: дефлектор, вертикальная труба 125, адаптер 110/125, 4 кронштейна для крепления к стене и набор крепежа.

светло-серый
черный
серый
красный
маляр.белый
бежевый

790631
790632
790637
790638
790640
790641



VILPE® ROSS -160/160 ремонтный комплект

для замены старой вентиляционной трубы диаметром 160 мм. Размеры: высота 880 мм, площадь отверстия 201 см². Комплект: дефлектор, вертикальная труба 160, адаптер 160/160, 4 кронштейна для крепления к стене и набор крепежа.

светло-серый
черный
серый
красный
маляр.белый
бежевый

790681
790682
790687
790688
790690
790691



VILPE® ROSS монтажный патрубок 125

VILPE® ROSS монтажный патрубок 160

VILPE® ROSS монтажный патрубок 200

Для облегчения установки в стену ROSS дефлектора. Размеры: длина 500 мм; внешний диаметр 170, 206 или 244 мм. Комплект: ROSS монтажный патрубок и 2 монтажных хомута. Входит в комплект всех ROSS дефлекторов и может приобретаться отдельно.

черный
черный
черный

790780
790781
790782



УПЛОТНИТЕЛИ ВЫХОДОВ АНТЕНН И ТРУБ

VILPE® Антенный ворот 12 -90

для вывода на кровлю антенн и труб Ø 12 -90 мм.

Размеры: условные диаметры 12/19/25/38/50/60/75/90 мм.

Комплект: ворот, резиновый уплотнитель, металлический хомут и набор крепежа.

Проходной элемент заказывается отдельно по типу кровельного материала.

Цвет

Код изд.

черный
коричневый
зеленый
серый
красный
кирпичный
светло-серый

74092
74094
74096
74097
74098
74099
74091



VILPE® Ворот трубы 110 -155

для вывода на кровлю труб Ø 110 -155 мм.

Размеры: условные диаметры 110-125-140-155 мм.

Комплект: ворот, резиновый уплотнитель, металлический хомут и набор крепежа.

Проходной элемент заказывается отдельно по типу кровельного материала.

черный
коричневый
зеленый
серый
красный
кирпичный

741002
741004
741006
741007
741008
741009



VILPE® XL-резиновый ворот

для вывода на кровлю труб Ø 175 -250 мм.

Размеры: условные диаметры 175/200/225/250 мм.

Комплект: XL-резиновый ворот и металлический хомут.

XL-проходной элемент заказывается отдельно по типу кровельного материала.

черный

740896



РЕЗИНОВЫЕ УПЛОТНИТЕЛИ ДЛЯ МЕТАЛЛИЧЕСКИХ КРОВЕЛЬ

	Ø мм	Код изд.	Упаковка, шт.	
ROOFSEAL уплотнители				
VILPE® ROOFSEAL -1 12 -90 уплотнитель	012 - 090	71701	10	
VILPE® ROOFSEAL -2 75 -150 уплотнитель	075 - 150	71702	10	
VILPE® ROOFSEAL -3 110 -200 уплотнитель	110 - 200	71703	10	
VILPE® ROOFSEAL -3 110 -200 уплотнитель серый	110 - 200	71753	10	
VILPE® ROOFSEAL -4/7 150 -280 уплотнитель	150 - 280	71716	10	
VILPE® ROOFSEAL -5/8 180 -330 уплотнитель	180 - 330	71717	10	
VILPE® ROOFSEAL -6/9 260 -460 уплотнитель	260 - 460	71718	5	
VILPE® ROOFSEAL -MAXI 330 -660 уплотнитель	330 - 660	71719	3	

ROOFSEAL комплект

ROOFSEAL комплект содержит уплотнитель, металлический хомут, шурупы, герметик и монтажную инструкцию.

VILPE® ROOFSEAL -1 12 -90 уплотнитель комплект	012 - 090	71721	1	
VILPE® ROOFSEAL -2 75 -150 уплотнитель комплект	075 - 150	71722	1	
VILPE® ROOFSEAL -3 110 -200 уплотнитель комплект	110 - 200	71723	1	
VILPE® ROOFSEAL -4/7 150 -280 уплотнитель комплект	150 - 280	71726	1	
VILPE® ROOFSEAL -5/8 180 -330 уплотнитель комплект	180 - 330	71727	1	
VILPE® ROOFSEAL -6/9 260 -460 уплотнитель комплект	260 - 460	71728	1	

RETROFIT разъемные уплотнители

VILPE® RETROFIT-1 10 -100 уплотнитель комплект	010 - 100	71742	1	
VILPE® RETROFIT -2 100 -230 уплотнитель комплект	100 - 230	71744	1	

Уплотнители RETROFIT можно приобрести только в комплекте.

ПРИТОЧНЫЙ ВЕНТИЛЬ

Уникальный приточный вентиль VELCO обеспечивает фильтрацию и приток свежего воздуха в помещения. Вентиль оснащен термостатом, чутко реагирующим на колебания температуры. Приток воздуха меняется автоматически в зависимости от изменения температуры воздуха на улице. Настройку термостата можно менять по потребности. Заводская настройка полностью закрывает вентиль при -5°C и полностью открывает при $+10^{\circ}\text{C}$.

Запатентованный фильтр вентиля с магнитным волокном не только задерживает 100 % пыли и пыльцы, но и самые опасные для здоровья минеральные микрочастицы. Фильтр легко очищаем и заменяем.

Вентиль состоит из установленной на внутренней стене тарелки с клапаном и настенным патрубком, фильтрующей части, дополнительного патрубка, соединяющего вентиль с ветрозащитным козырьком или вентиляционной решеткой на внешней стене здания.



Цвет

Код изд.

VELCO VT-100 приточный вентиль

Размеры: \varnothing вентиля 147 мм, \varnothing патрубка 100 мм, длина фильтрующей части 270 мм, длина настенного патрубка 150 мм, длина дополнительного патрубка 500 мм..

Комплект: вентиль, фильтр, каркас фильтра, настенный патрубок, дополнительный патрубок и монтажная инструкция..

белый

801000



VELCO FR-100 дополнительный патрубок

Размеры: \varnothing патрубка 100 мм, длина 500 мм.. Комплект: патрубок.

белый

801001

VILPE® Наружная вентиляционная решетка 150 X150

В комплект изделия входит фланец вентиляционной решетки.

Размеры: общий размер 150 x 153 мм, \varnothing фланца 100 мм.

Комплект: наружная вентиляционная решетка 150x150, фланец 100 мм, монтажная инструкция и набор крепежа.

белый

801005

бежевый

801006

светло-серый

801007

серый

801008

красный

801009



VELCO TS-100 ветрозащитный козырек

Размеры: общий размер 140 x 140 мм, \varnothing фланца 96 мм.

Комплект: ветрозащитный козырек.

белый

801010

коричневый

801011

серый

801012

красный

801013



VELCO RE-97 шайба-шумопоглотитель

Размеры: \varnothing шайбы 97 мм. Комплект: шайба.

черный

801002



VELCO VS-100 фильтр

для замены старого фильтра. Размеры: \varnothing 100 мм, длина 270 мм.

Комплект: фильтр (3 шт.).

белый

801003

VELCO фильтрующая ткань

для фильтрации приточного воздуха через окна. Вырезается по размеру форточки или окна.

Размеры: 1100 x 1300 мм. Комплект: фильтрующая ткань и контактная лента.

белый

801004



Комплектация приведена для поставки в Россию.

ТОРЦЕВЫЕ ЗАГЛУШКИ

Цвет

Код изд.

Цвет

Код изд.

VILPE® PELTI торцевая заглушка

для металлочерепицы.

черный 33

74022

коричневый 32

74024

зеленый 11

74028

серый 23

74032

красный 28

74026

кирпичный TP-750

74030

синий 35

74034

зеленый 37

74040



VILPE® TIILI торцевая заглушка

для цементно-песчаной черепицы.

черный 33

74050

коричневый 32

74054

зеленый 11

74057

серый 23

74060

красный 28

74052

кирпичный TP-750

74058



РЕЗИНОВЫЕ УПЛОТНИТЕЛИ ДЛЯ БИТУМНЫХ КРОВЕЛЬ

Ø мм Код изд. Упаковка, шт.

FELT -ROOFSEAL уплотнители

FELT -ROOFSEAL уплотнители из ЭПДМ -резины. Размеры: диаметр 12 -875 мм, ширина фланца 150 мм. Комплект: уплотнитель и металлический хомут.

VILPE® NO -1 000 -040 FELT -ROOFSEAL уплотнитель	012 - 038	70040	20
VILPE® NO -2 050 -060 FELT -ROOFSEAL уплотнитель	050 - 060	70060	20
VILPE® NO -3 075 -090 FELT -ROOFSEAL уплотнитель	075 - 090	70090	20
VILPE® NO -4 110 -125 FELT -ROOFSEAL уплотнитель	110 - 125	70125	20
VILPE® NO -4,5 130 -140 FELT -ROOFSEAL уплотнитель	130 - 140	70130	20
VILPE® NO -5 150 -175 FELT -ROOFSEAL уплотнитель	150 - 175	70175	10
VILPE® NO -6 200 -250 FELT -ROOFSEAL уплотнитель	200 - 250	70250	10
VILPE® NO -7 275 -325 FELT -ROOFSEAL уплотнитель	275 - 325	70325	1
VILPE® NO -8 350 -400 FELT -ROOFSEAL уплотнитель	350 - 400	70400	1
VILPE® NO -9 500 -575 FELT -ROOFSEAL уплотнитель	500 - 575	71050	1
VILPE® NO -10 600 -675 FELT -ROOFSEAL уплотнитель	600 - 675	71060	1
VILPE® NO -11 700 -775 FELT -ROOFSEAL уплотнитель	700 - 775	71070	1
VILPE® NO -12 800 -875 FELT -ROOFSEAL уплотнитель	800 - 875	71080	1



R -FELT уплотнители разъемные

R -FELT уплотнитель разъемный из ЭПДМ -резины. Размеры: диаметр 19 -90 мм, 110 -170 мм и 160 -250 мм, ширина фланца 150 мм.

Комплект: уплотнитель, алюминиевый вертикальный зажим, металлический хомут и монтажная инструкция.

VILPE® R -FELT 19 -90 уплотнитель разъемный	019 - 090	70510	1
VILPE® R -FELT 110 -170 уплотнитель разъемный	110 - 170	70514	1
VILPE® R -FELT 160 -250 уплотнитель разъемный	160 - 250	70518	1



RHS уплотнители с квадратным сечением

RHS уплотнители с квадратным сечением из ЭПДМ -резины. Размеры: диаметр 40-50-60-70 мм и 80-100-120-140 мм, ширина фланца 150 мм.

Комплект: RHS уплотнитель. (RHS металлические хомуты подбираются по размеру сечения уплотнителя и приобретаются отдельно).

VILPE® RHS 40 -50 -60 -70 уплотнитель	040 - 070	71090	20
VILPE® RHS 80 -100 -120 -140 уплотнитель	080 - 140	71094	20



RHS хомуты ZNK из оцинкованного железа квадратные для прижатия RHS уплотнителя к выводимому объекту. Размеры: 40x40 - 140x140 мм.

Комплект: 2 половинки хомута и набор крепежа. RHS хомуты подбираются по размеру сечения уплотнителя и приобретаются отдельно.

VILPE® RHS 40 x 40 хомут квадратный	040 - 040	711198	100
VILPE® RHS 50 x 50 хомут квадратный	050 - 050	71120	100
VILPE® RHS 60 x 60 хомут квадратный	060 - 060	71122	100
VILPE® RHS 70 x 70 хомут квадратный	070 - 070	71123	100
VILPE® RHS 80 x 80 хомут квадратный	080 - 080	71124	100
VILPE® RHS 90 x 90 хомут квадратный	090 - 090	71125	100
VILPE® RHS 100 x 100 хомут квадратный	100 - 100	71126	100
VILPE® RHS 120 x 120 хомут квадратный	120 - 120	71128	100
VILPE® RHS 140 x 140 хомут квадратный	140 - 140	711282	100



Уплотнители парозатвора

Уплотнители парозатвора резиновые для герметичной проводки труб через пароизоляционную пленку.

Размеры: диаметр 50, 75, 110, 125 и 160 мм: высота 33 мм (33 и 133 мм для 110), ширина фланца 150 мм.

Комплект: НТ уплотнитель парозатвора.

VILPE® НТ -050 уплотнитель парозатвора (высота 33 мм)	050	71205	20
VILPE® НТ -075 уплотнитель парозатвора (высота 33 мм)	075	71207	20
VILPE® НТ -110 уплотнитель парозатвора (высота 33 мм)	110	71211	20
VILPE® НТН -110 уплотнитель парозатвора (высота 133 мм)	110	71212	20
VILPE® НТ -125 уплотнитель парозатвора (высота 33 мм)	125	71213	20
VILPE® НТ -160 уплотнитель парозатвора (высота 33 мм)	160	71216	20
VILPE® LKT -150 уплотнитель сан/тех трапов	150	71418	40



ПВХ УПЛОТНИТЕЛИ ДЛЯ КРОВЕЛЬ ИЗ ПВХ -МАТЕРИАЛОВ

	Ø мм	Код изд.	Упаковка, шт.
ПВХ уплотнители из поливинилхлорида комплектуются хомутами STAINLESS. Размеры: диаметр 12 -100 мм и 110 -160 мм. Комплект: ПВХ уплотнитель, хомут из нержавеющей стали и буклет.			
VILPE® ПВХ уплотнитель 12 -100 мм светло-серый	012 - 100	70601	10
VILPE® ПВХ уплотнитель 12 -100 мм темно-серый	012 - 100	70602	10
VILPE® ПВХ уплотнитель 100 -160 мм светло-серый	110 - 160	70611	10
VILPE® ПВХ уплотнитель 100 -160 мм темно-серый	110 - 160	70612	10



ВОДОСТОЧНЫЕ ВОРОНКИ

	Ø мм	Код изд.	Упаковка, шт.
AM водосточная воронка для систем внутреннего водостока на плоских и пологих кровлях. Размеры: диаметр трубы 50, 75, 110 и 160 мм, длина трубы от основания устья 350 мм (под заказ выпускаются воронки с более длинной трубой). Комплект: воронка, фильтр безвоздушного потока (AM -160 не содержит фильтр безвоздушного потока) и фильтр листьев.			

VILPE® AM -050 водосточная воронка, фланец битум	050	72005	8
VILPE® AM -075 водосточная воронка, фланец битум	075	72007	8
VILPE® AM -090 водосточная воронка, фланец битум	090	72009	8
VILPE® AM -110 водосточная воронка, фланец битум	110	72011	8
VILPE® AM -160 водосточная воронка, фланец битум	160	72013	6



VILPE® AM -050 водосточная воронка, фланец Алкорплан	050	72042	8
VILPE® AM -075 водосточная воронка, фланец Алкорплан	075	72043	8
VILPE® AM -110 водосточная воронка, фланец Алкорплан	110	72044	8
VILPE® AM -160 водосточная воронка, фланец Алкорплан	160	72028	6



VILPE® AM -050 водосточная воронка, фланец Протан	050	72046	8
VILPE® AM -075 водосточная воронка, фланец Протан	075	72047	8
VILPE® AM -110 водосточная воронка, фланец Протан	110	72048	8
VILPE® AM -160 водосточная воронка, фланец Протан	160	72049	6



VILPE® AM -110 водосточная воронка, фланец ТПО	110	72071	8
--	-----	-------	---

Термокабель для регулировки подогрева устья AM воронки. Размеры: AM -110 термокабель: длина греющей части 0,4 м, общая длина 2 м. (230 В, 10,4 Вт). AM -160 термокабель: длина греющей части 0,5 м, общая длина 2,1 м. (230 В, 10,4 Вт). Комплект: термокабель, посадочное кольцо и набор крепежа.

VILPE® AM -110 термокабель	72000	50
VILPE® AM -160 термокабель	72001	50

CM водосточная воронка для систем внутреннего водостока на плоских и пологих битумных кровлях. Размеры: CM -075 водосточная воронка: диаметр трубы 75 мм, длина трубы от основания устья 297 мм. CM -110 водосточная воронка: диаметр трубы 110 мм, длина трубы от основания устья 143 мм. Комплект: воронка и фильтр листьев.

VILPE® CM -075 водосточная воронка	075	72407	18
VILPE® CM -110 водосточная воронка	110	72411	20



ВЕНТИЛЯЦИЯ ПЛОСКОЙ И ПОЛОГОЙ КРОВЛИ

Ø мм Высота, мм Код изд. Упаковка, шт.

ALIPAI дефлектор для битумных кровель

VILPE® ALIPAI -75 дефлектор	050	395	73002	18
VILPE® ALIPAI -110 дефлектор	075	464	73010	11
VILPE® ALIPAI -110 дефлектор темно-серый	110	464	730104	11
VILPE® ALIPAI -110 дефлектор светло-серый	110	464	730105	11
VILPE® ALIPAI -160 дефлектор	160	530	73016	4

Высоту дефлектора можно наращивать с помощью дополнительных патрубков.

VILPE® Патрубок -75	075	160	73076	40
VILPE® Патрубок -110	110	120	73111	60



VILPE® для пологих кровель

ALIPAI ПВХ -ворот

ALIPAI ПВХ -ВОРОТ для монтажа ALIPAI -110 дефлектора на кровлях из ПВХ-материалов. Размеры: высота 150 мм, ширина фланца 367 мм. Комплект: ALIPAI ПВХ -ВОРОТ, хомут из нержавеющей стали и буклет.

VILPE® ALIPAI ПВХ -ВОРОТ темно-серый	110	150	730102	10
VILPE® ALIPAI ПВХ -ВОРОТ светло-серый	110	150	730103	10



ALIPAI -14 110 дефлектор коньковый

Дефлектор коньковый для вентиляции пологих битумных кровель с углом уклона 14°. Комплект: дефлектор с колпаком.

VILPE® ALIPAI -14 110 дефлектор коньковый	110	466	73042	8
---	-----	-----	-------	---



ALIPAI дефлектор скатный/пологий

ALIPAI дефлектор скатный/пологий для вентиляции скатной и пологой битумной кровли. Включает высокий HUPA проходной элемент. Комплект: дефлектор с колпаком.

VILPE® ALIPAI -110 дефлектор скатный/пологий	110	640	73014	6
VILPE® ALIPAI -160/620 дефлектор скатный/пологий	160	620	73017	4
VILPE® ALIPAI -160/1000 дефлектор скатный/пологий	160	1000	73020	3



Адаптер для установки вентилятора E120S на трубу ALIPAI -110.

VILPE® S -адаптер -110 черный	169/110	90	736922	5
-------------------------------	---------	----	--------	---



VILPE® ПРОХОДНЫЕ ЭЛЕМЕНТЫ ДЛЯ ПЛОСКОЙ И ПОЛОГОЙ КРОВЛИ

Цвет Код изд.

Все вентиляционные выходы и вентиляторы VILPE® монтируются на пологую битумную кровлю с помощью HUPA или XL -HUPA проходного элемента высокого.

VILPE® HUPA проходной элемент высокий

для плоских и пологих битумных кровель.
Размеры: 595 x 503 мм, высота ворота 210 мм, ширина фланца 152 мм.
Комплект: проходной элемент высокий.
Устанавливается при монтаже кровли.

черный 740752
серый 740757



VILPE® XL-HUPA проходной элемент высокий

для плоских и пологих битумных кровель. Размеры: 743 x 574 мм, ширина фланца 150 мм, высота ворота 300 мм. Комплект: XL-проходной элемент высокий. Устанавливается при монтаже кровельного материала.

черный 740052
серый 740057



EPDM -ворот для HUPA проходного элемента высокого

VILPE® EPDM -ВОРОТ для монтажа HUPA проходного элемента высокого на кровлях из EPDM-материалов. Размеры: 502 x 703 мм, высота ворота 254 мм. Комплект: EPDM -ворот. Устанавливается при монтаже и на готовую кровлю.

черный 75700



КРЕПЛЕНИЯ ДЛЯ ТЕПЛО- И ГИДРОИЗОЛЯЦИИ

	Наименование	Длина, мм	Код изд.	Упаковка, шт.	Минимальный заказ, шт.		
CROCO A							
VILPE® CROCO A в комплекте с шурупом крепит однослойные ПВХ-материалы и теплоизоляцию к профнастилу и дереву.	CROCO A -20 крепление	20	02020	500	3*	12000	
	CROCO A -50 крепление	50	02050	500	3*	12000	
VILPE® CROCO A в комплекте с дюбелем или шурупом по бетону крепит однослойные ПВХ -материалы и теплоизоляцию к бетонному основанию. Диаметр фланца 50 мм.	CROCO A -80 крепление	80	02080	500	3*		
	CROCO A -100 крепление	100	02100	500		12000	
	CROCO A -120 крепление	120	02120	500			
	CROCO A -150 крепление	150	02150	500			
	CROCO A -170 крепление	170	02170	500			
	CROCO A -200 крепление	200	02200	500			
	CROCO A -230 крепление	230	02230	250			
	CROCO A -250 крепление	250	02250	250			
	3* = заказная позиция						



CROCO B

VILPE® CROCO B в комплекте с шурупом крепит битумные кровельные материалы и теплоизоляцию к профнастилу и дереву.	CROCO B -20 крепление	20	02520	500		
	CROCO B -50 крепление	50	02550	500		
	CROCO B -80 крепление	80	02580	500		
VILPE® CROCO B в комплекте с дюбелем или шурупом по бетону крепит битумные кровельные материалы и теплоизоляцию к бетонному основанию Диаметр фланца 50 мм.	CROCO B -100 крепление	100	02600	500		
	CROCO B -120 крепление	120	02620	500		
	CROCO B -150 крепление	150	02650	500		
	CROCO B -170 крепление	170	02654	500		
	CROCO B -200 крепление	200	02660	500		
	CROCO B -230 крепление	230	02664	250		
	CROCO B -250 крепление	250	02670	250		
	CROCO B -300 крепление	300	02680	250		
	CROCO B -350 крепление	350	02690	250		
	CROCO B -400 крепление	400	02700	250		
	CROCO B -450 крепление	450	02710	250		
	CROCO B -500 крепление	500	02720	250		
	CROCO B -550 крепление	550	02730	50*		4000
	CROCO B -600 крепление	600	02740	50*		



*-возможна упаковка по 250 штук.

Рабочий инструмент для установки CROCO

2X TORX насадки для монтажа CROCO A и CROCO B с шурупом TORX к профнастилу, дереву и бетону. Длину насадки выбирают в зависимости от длины крепления. Рекомендуется применять насадку длиной на 30 мм больше длины крепления.	065 -2X TORX насадка	65	910065
	150 -2X TORX насадка	150	910115
	350 -2X TORX насадка	350	910135
	500 -2X TORX насадка	500	910150
	700 -2X TORX насадка	700	910170
Сверла и забойники для монтажа CROCO A и CROCO B к бетону. В бетонном основании через гидро- и теплоизоляцию сверлится отверстие диаметром 5 мм, глубиной не менее 25 мм. С помощью электрического забойника с добойником дюбель забивается в бетон. Минимальная глубина установки в бетон 20 мм.	Сверло 5/28		90274
	Насадка к дрели -400 SDS+	400	90270
	Насадка к дрели -600 SDS+	600	90272
	Насадка к дрели -800 SDS+	800	90277
	М-сверло 5/35		90290
	М-сверло 5/55		90291
	М-насадка к дрели -750 SDS+	750	90292
	5X150/210 SDS+ сверло		9515206
	600 SDS+ добойник для перфоратора	600	90238
800 SDS+ добойник для перфоратора	800	90240	

КРЕПЛЕНИЯ ДЛЯ ТЕПЛО- И ГИДРОИЗОЛЯЦИИ

KLA -дюбель

VILPE® KLA -дюбель для установки CROCO A и CROCO B в бетонному основанию.
Применять сверло Ø 5 мм.
Рекомендуемая глубина установки 20 мм.



Наименование	Длина, мм	Код изд.	Упаковка, шт.
KLA -35 дюбель	35	67035	250
KLA -45 дюбель	45	67045	250
KLA -55 дюбель	55	67055	250
KLA -65 дюбель	65	67065	250
KLA -75 дюбель	75	67075	250
KLA -85 дюбель	85	67085	250
KLA -95 дюбель	95	67095	250
KLA -105 дюбель	105	67105	250
KLA -115 дюбель	115	67115	250
KLA -125 дюбель	125	67125	250
KLA -135 дюбель	135	67135	250
KLA -145 дюбель	145	67145	250
KLA -155 дюбель	155	67155	250

KLA -шуруп-саморез

VILPE® KLA -шурупы-саморезы для установки CROCO A и CROCO B в металл или дереву.
При толщине металла до 1,25 мм применяется **NO -1** шуруп-саморез, при большей толщине металла - **NO -3** шуруп-саморез.



KLA -40 NO -1 TORX саморез	40	425040	500
KLA -50 NO -1 TORX саморез	50	425050	500
KLA -70 NO -1 TORX саморез	70	425070	250
KLA -90 NO -1 TORX саморез	90	425090	250
KLA -110 NO -1 TORX саморез	110	425110	250
KLA -130 NO -1 TORX саморез	130	425130	250
KLA -150 NO -1 TORX саморез	150	425150	250
KLA -50 NO -3 TORX саморез	50	427050	500
KLA -70 NO -3 TORX саморез	70	427070	250
KLA -90 NO -3 TORX саморез	90	427090	250
KLA -110 NO -3 TORX саморез	110	427110	250
KLA -130 NO -3 TORX саморез	130	427130	250
KLA -150 NO -3 TORX саморез	150	427150	250

Шуруп по бетону

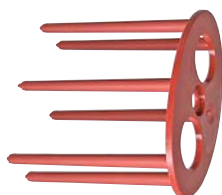
VILPE® Шурупы по бетону для установки CROCO A и CROCO B в бетонному основанию.
Применять сверло Ø 5 мм.
Рекомендуемая глубина установки не менее 20 мм.
Глубина сверления не менее 40 мм.



ШУРУП ПО БЕТОНУ 6.3 x 35 TX 25	35	672035	250
ШУРУП ПО БЕТОНУ 6.3 x 50 TX 25	50	672050	250
ШУРУП ПО БЕТОНУ 6.3 x 60 TX 25	60	672060	250
ШУРУП ПО БЕТОНУ 6.3 x 70 TX 25	70	672070	250
ШУРУП ПО БЕТОНУ 6.3 x 80 TX 25	80	672080	250
ШУРУП ПО БЕТОНУ 6.3 x 90 TX 25	90	672090	250
ШУРУП ПО БЕТОНУ 6.3 x 100 TX 25	100	672100	250
ШУРУП ПО БЕТОНУ 6.3 x 110 TX 25	110	672110	250
ШУРУП ПО БЕТОНУ 6.3 x 120 TX 25	120	672120	250
ШУРУП ПО БЕТОНУ 6.3 x 130 TX 25	130	672130	250

ФАСАДНЫЕ КРЕПЛЕНИЯ

VILPE® NV фасадные крепления для крепления теплоизоляции к деревянному каркасу стен.



Наименование	Длина, мм	Код изд.	Упаковка, шт.
NV -30 красное	30	21330	200
NV -40 красное	40	21340	200
NV -50 красное	50	21350	200
NV -55 красное	55	21355	200

VILPE® RKL крепление крепит одновременно кирпичную кладку и теплоизоляцию к каркасу. Отдельно приобретается гвоздь длиной 115 мм.



RKL красное	107	22051	250
-------------	-----	-------	-----

ТАБЛИЦА ВЫБОРА КРЕПЛЕНИЯ В ЗАВИСИМОСТИ ОТ ТОЛЩИНЫ ИЗОЛЯЦИИ

Толщина изоляции	Крепление к бетону CROCO В-110 + KLA-дюбель	Крепление к металлу CROCO В-110 + KLA-шуруп	Крепление к бетону CROCO В-110 + шуруп по бетону
Амортизация 10 % от толщины изоляции			
20	CROCO В-110 -20 + KLA-дюбель - 35	CROCO В-110 -20 + KLA-шуруп - 40	CROCO В-110 -20 + шуруп - 35
30	CROCO В-110 -20 + KLA-дюбель - 45	CROCO В-110 -20 + KLA-шуруп - 50	CROCO В-110 -20 + шуруп - 50
40	CROCO В-110 -20 + KLA-дюбель - 55	CROCO В-110 -20 + KLA-шуруп - 70	CROCO В-110 -20 + шуруп - 60
50	CROCO В-110 -50 + KLA-дюбель - 35	CROCO В-110 -50 + KLA-шуруп - 40	CROCO В-110 -50 + шуруп - 35
60	CROCO В-110 -50 + KLA-дюбель - 45	CROCO В-110 -50 + KLA-шуруп - 50	CROCO В-110 -50 + шуруп - 50
70	CROCO В-110 -50 + KLA-дюбель - 55	CROCO В-110 -50 + KLA-шуруп - 70	CROCO В-110 -50 + шуруп - 60
80	CROCO В-110 -50 + KLA-дюбель - 65	CROCO В-110 -50 + KLA-шуруп - 70	CROCO В-110 -50 + шуруп - 70
90	CROCO В-110 -80 + KLA-дюбель - 45	CROCO В-110 -80 + KLA-шуруп - 50	CROCO В-110 -80 + шуруп - 50
100	CROCO В-110 -80 + KLA-дюбель - 55	CROCO В-110 -80 + KLA-шуруп - 70	CROCO В-110 -80 + шуруп - 60
110	CROCO В-110 -100 + KLA-дюбель - 45	CROCO В-110 -100 + KLA-шуруп - 50	CROCO В-110 -100 + шуруп - 50
120	CROCO В-110 -100 + KLA-дюбель - 55	CROCO В-110 -100 + KLA-шуруп - 70	CROCO В-110 -100 + шуруп - 60
130	CROCO В-110 -120 + KLA-дюбель - 45	CROCO В-110 -120 + KLA-шуруп - 50	CROCO В-110 -120 + шуруп - 50
140	CROCO В-110 -120 + KLA-дюбель - 55	CROCO В-110 -120 + KLA-шуруп - 70	CROCO В-110 -120 + шуруп - 60
150	CROCO В-110 -120 + KLA-дюбель - 65	CROCO В-110 -120 + KLA-шуруп - 70	CROCO В-110 -120 + шуруп - 70
160	CROCO В-110 -150 + KLA-дюбель - 45	CROCO В-110 -150 + KLA-шуруп - 50	CROCO В-110 -150 + шуруп - 50
170	CROCO В-110 -150 + KLA-дюбель - 55	CROCO В-110 -150 + KLA-шуруп - 70	CROCO В-110 -150 + шуруп - 60
180	CROCO В-110 -150 + KLA-дюбель - 65	CROCO В-110 -150 + KLA-шуруп - 70	CROCO В-110 -150 + шуруп - 70
190	CROCO В-110 -170 + KLA-дюбель - 55	CROCO В-110 -170 + KLA-шуруп - 70	CROCO В-110 -170 + шуруп - 60
200	CROCO В-110 -170 + KLA-дюбель - 65	CROCO В-110 -170 + KLA-шуруп - 70	CROCO В-110 -170 + шуруп - 70
210	CROCO В-110 -170 + KLA-дюбель - 75	CROCO В-110 -170 + KLA-шуруп - 90	CROCO В-110 -170 + шуруп - 80
220	CROCO В-110 -200 + KLA-дюбель - 55	CROCO В-110 -200 + KLA-шуруп - 70	CROCO В-110 -200 + шуруп - 60
230	CROCO В-110 -200 + KLA-дюбель - 65	CROCO В-110 -200 + KLA-шуруп - 70	CROCO В-110 -200 + шуруп - 70
240	CROCO В-110 -200 + KLA-дюбель - 75	CROCO В-110 -200 + KLA-шуруп - 90	CROCO В-110 -200 + шуруп - 80
250	CROCO В-110 -230 + KLA-дюбель - 55	CROCO В-110 -230 + KLA-шуруп - 70	CROCO В-110 -230 + шуруп - 60
260	CROCO В-110 -230 + KLA-дюбель - 65	CROCO В-110 -230 + KLA-шуруп - 70	CROCO В-110 -230 + шуруп - 70
270	CROCO В-110 -250 + KLA-дюбель - 55	CROCO В-110 -230 + KLA-шуруп - 90	CROCO В-110 -250 + шуруп - 60
280	CROCO В-110 -250 + KLA-дюбель - 65	CROCO В-110 -250 + KLA-шуруп - 70	CROCO В-110 -250 + шуруп - 70
290	CROCO В-110 -250 + KLA-дюбель - 75	CROCO В-110 -250 + KLA-шуруп - 90	CROCO В-110 -250 + шуруп - 80
300	CROCO В-110 -250 + KLA-дюбель - 85	CROCO В-110 -250 + KLA-шуруп - 90	CROCO В-110 -250 + шуруп - 90
310	CROCO В-110 -250 + KLA-дюбель - 95	CROCO В-110 -250 + KLA-шуруп - 110	CROCO В-110 -250 + шуруп - 100
320	CROCO В-110 -250 + KLA-дюбель - 105	CROCO В-110 -250 + KLA-шуруп - 110	CROCO В-110 -250 + шуруп - 110
330	CROCO В-110 -300 + KLA-дюбель - 65	CROCO В-110 -300 + KLA-шуруп - 70	CROCO В-110 -300 + шуруп - 70
340	CROCO В-110 -300 + KLA-дюбель - 75	CROCO В-110 -300 + KLA-шуруп - 90	CROCO В-110 -300 + шуруп - 80
350	CROCO В-110 -300 + KLA-дюбель - 85	CROCO В-110 -300 + KLA-шуруп - 90	CROCO В-110 -300 + шуруп - 90
360	CROCO В-110 -300 + KLA-дюбель - 95	CROCO В-110 -300 + KLA-шуруп - 110	CROCO В-110 -300 + шуруп - 100
370	CROCO В-110 -300 + KLA-дюбель - 105	CROCO В-110 -300 + KLA-шуруп - 110	CROCO В-110 -300 + шуруп - 110
380	CROCO В-110 -350 + KLA-дюбель - 65	CROCO В-110 -300 + KLA-шуруп - 130	CROCO В-110 -350 + шуруп - 70
390	CROCO В-110 -350 + KLA-дюбель - 75	CROCO В-110 -350 + KLA-шуруп - 90	CROCO В-110 -350 + шуруп - 80
400	CROCO В-110 -350 + KLA-дюбель - 85	CROCO В-110 -350 + KLA-шуруп - 90	CROCO В-110 -350 + шуруп - 90
410	CROCO В-110 -350 + KLA-дюбель - 95	CROCO В-110 -350 + KLA-шуруп - 110	CROCO В-110 -350 + шуруп - 100
420	CROCO В-110 -350 + KLA-дюбель - 105	CROCO В-110 -350 + KLA-шуруп - 110	CROCO В-110 -350 + шуруп - 110
430	CROCO В-110 -350 + KLA-дюбель - 115	CROCO В-110 -350 + KLA-шуруп - 130	CROCO В-110 -350 + шуруп - 120
440	CROCO В-110 -400 + KLA-дюбель - 75	CROCO В-110 -400 + KLA-шуруп - 90	CROCO В-110 -400 + шуруп - 80
450	CROCO В-110 -400 + KLA-дюбель - 85	CROCO В-110 -400 + KLA-шуруп - 90	CROCO В-110 -400 + шуруп - 90
460	CROCO В-110 -400 + KLA-дюбель - 95	CROCO В-110 -400 + KLA-шуруп - 110	CROCO В-110 -400 + шуруп - 100
470	CROCO В-110 -400 + KLA-дюбель - 105	CROCO В-110 -400 + KLA-шуруп - 110	CROCO В-110 -400 + шуруп - 110
480	CROCO В-110 -400 + KLA-дюбель - 115	CROCO В-110 -400 + KLA-шуруп - 130	CROCO В-110 -400 + шуруп - 120
490	CROCO В-110 -450 + KLA-дюбель - 75	CROCO В-110 -450 + KLA-шуруп - 90	CROCO В-110 -450 + шуруп - 80
500	CROCO В-110 -450 + KLA-дюбель - 85	CROCO В-110 -450 + KLA-шуруп - 90	CROCO В-110 -450 + шуруп - 90
510	CROCO В-110 -450 + KLA-дюбель - 95	CROCO В-110 -450 + KLA-шуруп - 110	CROCO В-110 -450 + шуруп - 100
520	CROCO В-110 -450 + KLA-дюбель - 105	CROCO В-110 -450 + KLA-шуруп - 110	CROCO В-110 -450 + шуруп - 110

Для CROCO А-110 подходят данные таблицы для толщины изоляции 20 - 320 мм.

КРЕПЛЕНИЯ

CROCO -512

		Длина, мм	Код изд.	Упаковка, шт.	Минимальный заказ, шт.
3* = заказная позиция					
VILPE® CROCO -512	CROCO -512 -00 -10	60	054010	500	
для крепления	CROCO -512 -10 -30	80	054030	500	
изоляционных	CROCO -512 -30 -50	100	054050	500	
материалов к	CROCO -512 -50 -70	120	054070	500	3*
пенобетону и	CROCO -512 -80 -100	150	054100	500	3* 4000
цементной стяжке.	CROCO -512 -100 -120	170	054120	500	3* 4000
Размеры: Ø фланца	CROCO -512 -120 -140	190	054140	500	3*
50 мм, длина анкерной	CROCO -512 -140 -160	210	054160	500	3* 4000
части крепления 51 мм,	CROCO -512 -180 -200	250	054200	250	
Ø стержня крепления	CROCO -512 -230 -250	300	054250	250	3*
12 мм.	CROCO -512 -280 -300	350	054300	250	3* 4000
	CROCO -512 -330 -350	400	054350	250	3* 4000
	CROCO -512 -380 -400	450	054400	250	3* 4000



Рабочий инструмент для установки CROCO -512

Забойное устройство (60 -300 мм)	90010
Штырь забойного устройства (60 -300 мм)	90011
Забойник -480 мм* (250 -500 мм)	90048
Сверло для пенобетона 12 x 600	90400

*общая длина 600 мм

POWER A

	Наименование	Толщина изоляции, мм	Длина, мм	Код изд.	Упаковка, шт.
VILPE® POWER A с четырехгранным стержнем для крепления слоев изоляции между собой и при ремонте для крепления нового слоя тепло- и гидроизоляции к старым слоям кровли. Фланец Ø 50 мм. Полый стержень оканчивается резьбой. Длина резьбы 74 мм, Ø 28 мм. Четырехгранный шлиц для насадки шуруповерта.	POWER A 60 -28 00	00	60	284060	250
	POWER A 70 -28 00 -20	00-20	70	284070	250
	POWER A 90 -28 20 -40	20-40	90	284090	250
	POWER A 110 -28 40 -60	40-60	110	284110	250
	POWER A 130 -28 60 -80	60-80	130	284130	250
	POWER A 150 -28 80 -100	80-100	150	284150	250
	POWER A 175 -28 100 -120	100-120	175	28175	250
	POWER A 200 -28 130 -150	130-150	200	28200	250
	POWER A 225 -28 160 -170	160-170	225	28225	250
POWER насадка с четырехгранным сечением для монтажа POWER A с четырехгранным шлицем.	POWER насадка -350		350	90133	
VILPE® POWER A с регулируемой длиной с круглым стержнем. Фланец Ø 50 мм. Длина резьбы 90 мм, Ø 28 мм. Шестигранный шлиц для насадки шуруповерта.	POWER A 250 -28 180 -230	180-230	250	28250	100
	POWER A 300 -28 230 -280	230-280	300	28300	100
	POWER A 350 -28 280 -330	280-330	350	28350	100
Насадки для монтажа POWER A с шестигранным шлицем.	350 -2X TORX насадка		350	910135	
	500 -2X TORX насадка		500	910150	



ШАЙБЫ

	Наименование	Ø, мм	Код изд.	Упаковка, шт.
VILPE® LSK, VILPE® Y40 шайбы для крепления легких акустических и изоляционных материалов. VILPE® Y40 -PA нейлоновая шайба. VILPE® ZN оцинкованные стальные шайбы.	LSK -60 шайба серая	60	20001	450
	Y40 -PP шайба серая	40	010047	500
	Y40 -PA шайба черная	40	01005	500
	ZN -50	50	9546025	500
	ZN -40	40	9546024	1000





SK Tuote Oy

Компания SK Tuote Oy имеет сертификат качества ISO 9001:2008 и экологический сертификат ISO 14001:2004 на разработку, производство и реализацию продукции VILPE®. SK Tuote Oy производит высококачественную продукцию из пластика для строительства, соблюдая все экологические и общественные нормы и законы.

Целью нашей компании является разработка энергосберегающей продукции, повышение эффективности использования энергии и уменьшение количества отходов производства. Постоянное совершенствование продукции и методов работы является общей целью каждого сотрудника. Мы заботимся о наших клиентах и экологии и способствуем сохранению окружающей среды для будущих поколений.



› VILPE.COM

SK Tuote Oy
Kauppatie 9
65610 Mustasaari, FINLAND
Тел. +358 (0)20 123 3290
Факс +358 (0)20 123 3218

ООО "СК Туоте Рус"
Москва тел. +7 903 260 7134
(тех. консультации) тел. +7 925 504 7823
Санкт-Петербург тел. +7 812 449 4743
Екатеринбург тел. +7 343 357 3227
Краснодар тел. +7 861 211 1364

ООО "СК Туоте Украина"
Киев тел. +38 044 432 8448
Тех. поддержка тел. +38 067 245 0897